

HANSA · TMP srl

Via M.L. King, 6 - 41122 MODENA (ITALY)
Tel: +39 059 415 711
Fax: +39 059 415 729 / 059 415 730
INTERNET: <http://www.hansatmp.it>
E-MAIL: hansatmp@hansatmp.it



**HYDRAULIC COMPONENTS
HYDROSTATIC TRANSMISSIONS
GEARBOXES - ACCESSORIES**

HT 40 / A / 101 / 0605 / IE

Serbatoi ed accessori per centraline oleodinamiche

Oil-tanks and accessories for hydraulic power units





Serbatoi serie CF - CFP ed accessori
Oiltanks series CF - CFP and accessories

Serbatoi completi serie **CF***GC** Complete oil-tanks type

Costruiti in lamiera di acciaio vengono forniti completi di coperchio, guarnizione e tappo di scarico. La capacità nominale corrisponde a circa 2/3 della capacità totale.

Made in steel plate, they are supplied with cover, gasket and drain plug .

Nominal capacity corresponds to 2/3 of the total volume.

Serbatoi serie **CF** Oil-tanks type

Costruito in lamiera di acciaio viene fornito verniciato con vernice protettiva antiolio e antiruggine.

Made in steel plate, anti-oil and rust proof painted

Guarnizione serie **GS** Gasket type

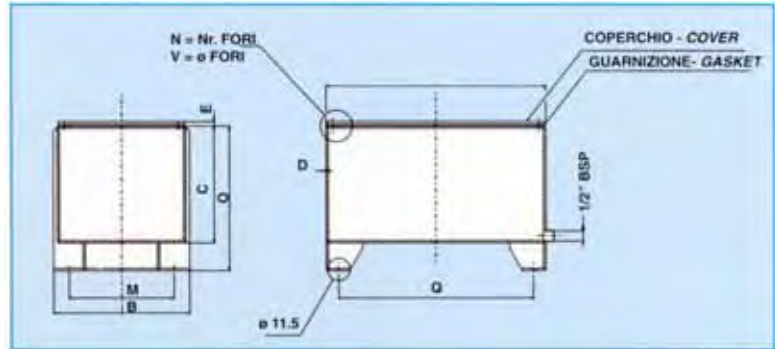
Costruita in GUARNITAL spessore 2 mm.

Made of 2mm tick GUARNITAL material.

Coperchio serie **CCF** Cover type

Costruito in lamiera di acciaio viene fornito verniciato con vernice protettiva antiolio e antiruggine.

Made in steel plate, anti-oil and rust proof painted



Dimensioni Dimensions

Codice di ordinazione Order Code

Serb. completo Complete	Serbatoio Oil tank	Guarnizione Gasket	Coperchio Cover	Capacità nominale Capacity dm ³
CF 12 C	CF 12	GS 12	CCF 12	14
CF 16 GC	CF 16	GS 16	CCF 16	22
CF 30 GC	CF 30	GS 30	CCF 30	39
CF 55 GC	CF 55	GS 55-75	CCF 75	58
CF 75 GC	CF 75	GS 55-75	CCF 75	75
CF 100 GC	CF 100	GS 100	CCF 100	100
CF 180 GC	CF 180	GS 180	CCF 180	165

Dimensioni - Dimensions (mm)									Fiss. coperchio Cover fixing	
A	B	C	D	E	M	O	Q	N	V	
335	270	235	2		208	290	285	6		
410	325	250			270	305	364			
470	375	280	2.5	4	312	335	428	8	M8	
600	470	310			401	365	548			
		400			455	505	625	10		
675	520	450	455	505	625					
805	620	500			555	555	755			

Serbatoi completi serie **CFP***GC** Complete oil-tanks type

E' la versione pesante (lamiera con spessore maggiorato) dei serbatoi della serie CF. Sono costruiti in lamiera di acciaio e vengono forniti completi di coperchio, guarnizione e tappo di scarico. La capacità nominale corrisponde a circa 2/3 della capacità totale.

It is an heavier (ticket walls) version of the CF oil-tanks series They are made in steel plate and are supplied with cover, gasket and drain plug .

Nominal capacity corresponds to 2/3 of the total volume.

Serbatoi serie **CFP** Oil-tanks type

Costruito in lamiera di acciaio viene fornito verniciato con vernice protettiva antiolio e antiruggine.

Made in steel plate, anti-oil and rust proof painted

Guarnizione serie **GSP** Gasket type

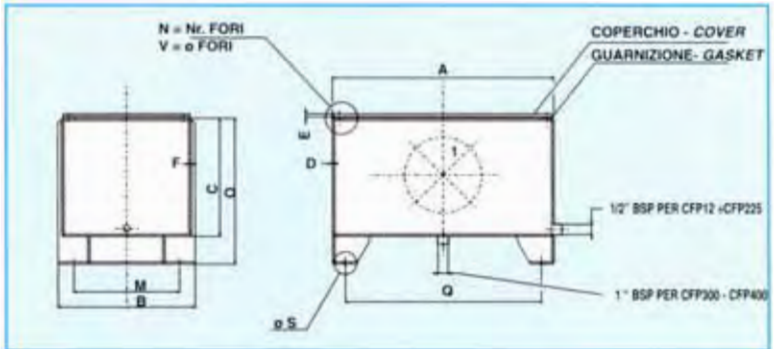
Costruita in GUARNITAL spessore 2 mm.

Made of 2mm. tick GUARNITAL material.

Coperchio serie **CSP** Cover type

Costruito in lamiera di acciaio viene fornito verniciato con vernice protettiva antiolio e antiruggine.

Made in steel plate, anti-oil and rust proof painted.



Dimensioni Dimensions

Codice di ordinazione Order Code

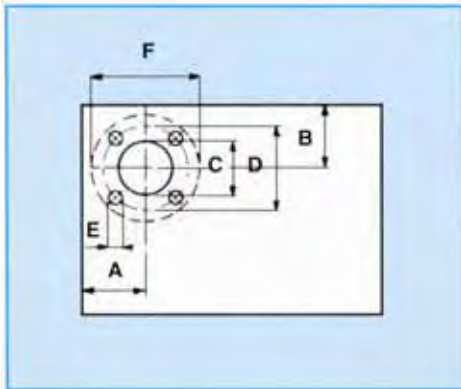
Serb. completo Complete	Serbatoio Oil tank	Guarnizione Gasket	Coperchio Cover	Capacità nominale Capacity dm ³
CFP 12 GC	CFP 12	GSP 12	CSP 12	12
CGP 20 GC	CFP 20	GSP 20	CSP 20	21
CFP 35 GC	CFP 35	GSP 35	CSP 35	34
CFP 50 GC	CFP 50	GSP 50	CSP 50	47
CFP 75 GC	CFP 75	GSP 75	CSP 75	70
CFP 100 GC	CFP 100	GSP 100	CSP 100	90
CFP 150 GC	CFP 150	GSP 150	CSP 150	133
CFP 225 GC	CFP 225	GSP 225	CSP 225	205
CFP 300 GC	CFP 300	GSP 300	CSP 300	245
CFP 400 GC	CFP 400	GSP 400	CSP 400	390

Dimensioni - Dimensions (mm)											Fiss. coperchio Cover fixing	
A	B	O	C	D	F	E	S	M	Q	N	V	
310	310	260	205	3	2	5	11.5	220	260	6		
400		325	270						350			
470	300	420	375	4	3	6	11.5	310	420	8	M8	
500		365	450									
550	400	550	495	4	3	6	11.5	310	490	10		
700									640			
750	500	600	545	4	4	6	11.5	410	690	10		
	600	640	585						510			
900	700	700	600	5	4	8	14	610	820	14	M10	
1260	765	720	620						650			1160

A richiesta i serbatoi della serie CFP vengono forniti con predisposizione per montaggio oblo.

On request the oil-tank series CFP can be supplied ready to accept inspection cover.

Foratura coperchi per montaggio lanterna Drilling for Bell-housing



Coperchio piano

Foratura per montaggio lanterna

Oil-tanks covers

Pre-drilling for bell-housing mounting

Taglia lanterna Bell-housing frame F (mm)	Dimensioni - Dimensions (mm)					Codice foratura Drilling code
	A	B	C	D	E	
Ø 140	80	80	101	115	9,5	...F140
Ø 160	90	90	115	130		...F160
Ø 200	105	105	135	165	11,5	...F200
Ø 250	130	130	187	215		...F250
Ø 300	155	155	237	265	14	...F300
Ø 350	180	180	255	300		...F350

Esempio

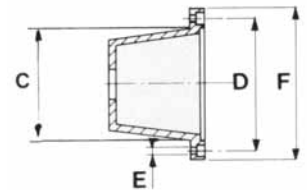
Example

CCF 30 F 250 = Coperchio per serbatoio CF 30 forato per lanterna diam. 250

CSP 150 F 300 = Coperchio per serbatoio CFP 150 forato per lanterna diam. 300

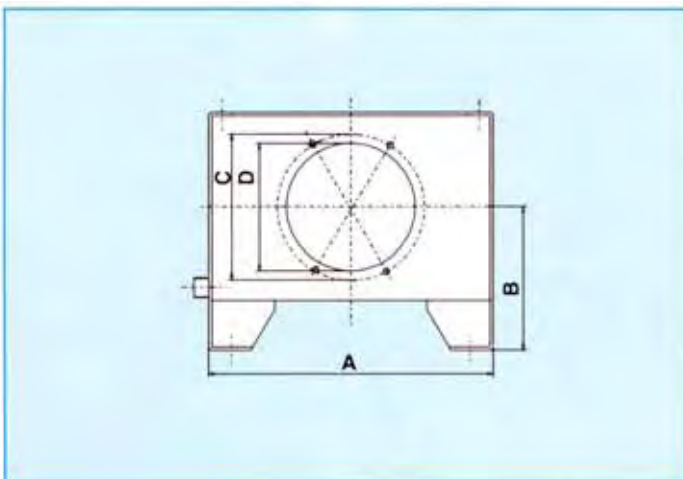
CCF 30 F 250 = Cover for CF 30 oil tank pre-drilled for bell-housing 250 mm. diam.

CSP 150 F 300 = Cover for CFP 150 oil tank pre-drilled for bell-housing 300 mm. diam.



Foratura serbatoio per montaggio oblò Oil-tank drilling for mounting inspection cover

Oil-tank drilling for mounting inspection cover



Codice serbatoio Oil tank code	Foratura oblò Oil tank drilling	A	B	C	D	N° fori N° Holes
CFP35	CFP35-SI275	470	245	255	200	6
CFP50	CFP50-SI275	500				
CFP75	CFP75-SI275	550	300	324	250	4
	CFP75-SE350					
CFP100	CFP100-SI275	700	300	324	250	4
	CFP100-SE350					
CFP150	CFP150-SI275	750	330	324	250	4
	CFP150-SE350					
CFP225	CFP225-SI275	750	350	324	250	4
	CFP225-SE350					
CFP300	CFP300-SI275	900	400	255	200	6
	CFP300-SI400			380	325	8
	CFP300-SE350			324	250	4
	CFP300-SE475			449	375	6
CFP400	CFP400-SI275	1260	400	255	200	6
	CFP400-SI400			380	325	8
	CFP400-SE350			324	250	4
	CFP400-SE475			449	375	6

Termostati bimetallici a taratura fissa Bimetallic fixed differential thermostat

Bimetallic fixed differential thermostat

Permettono il controllo della temperatura dell'olio nella centrale poichè al raggiungimento della temperatura di taratura chiudono un contatto elettrico.

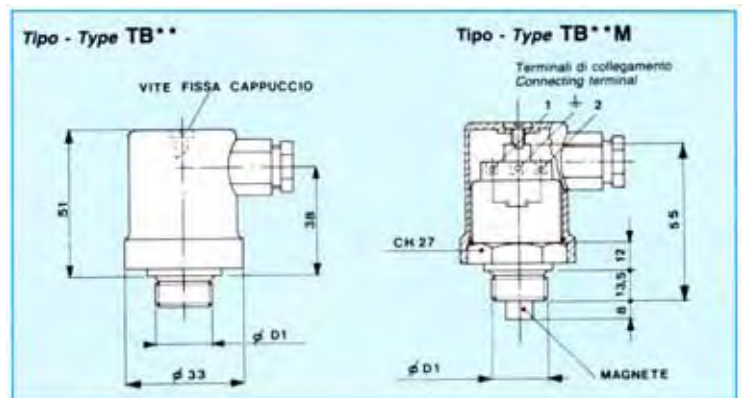
Possono essere montati in sostituzione del tappo di scarico e possono essere dotati di magneti.

Sono realizzati in ottone con cappuccio di protezione in materiale plastico.

They allow to maintain under control the oil temperature in the tank by operating on or off an electric switch.

They can be mounted in replacement of the drain plug and may be supplied complete of magnet.

Made in brass, they are supplied with a plastic protection cap.



Serie
Series **TB 60 C M**

Temperatura di lavoro °C Working temperature °C
31
38
47
60
70

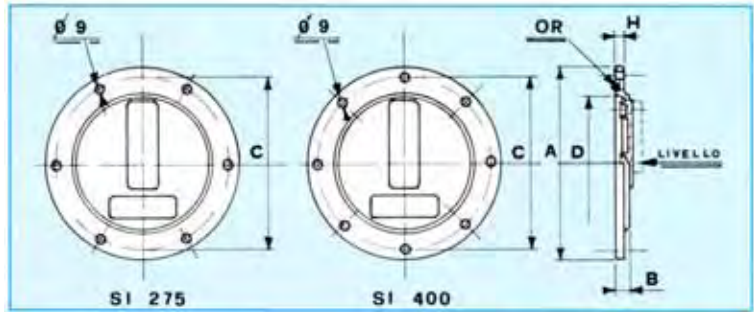
M	Senza magneti Con magneti
B	Ø D1 = 3/8" BSP
C	Ø D1 = 1/2" BSP

DATI TECNICI

Massima temperatura	Maximum temperature	100°C
N. di cicli di lavoro	No. of working cycle	1.000.000
Tensione	Voltage	110 V AC - 1,5 A resistivi 24 V AC - 5 A resistivi 12 V DC - 5 A resistivi 24 V DC - 2 A resistivi
Contatti dorati	Golden contacts	
Differenziale Δ T	Differential Δ T	11°C
Tipo di protezione	Protection	IP 65
Tipo di contatto	Contact	NA (Normalmente aperto - Normal open)

Oblò serie
Inspection cover type

SI***



Coperchio piano
Oil-tanks covers

Costruiti in lega di alluminio pressofuso consente di ispezionare la centralina internamente, con possibilità di applicazione del livello olio.

Made in die cast aluminium alloy, they can be pre-drilled for oil level gauge mounting

Tipo - Type		Dimensioni - Dimensions (mm)						
Oblò Inspection cover	Guarnizione Gasket	A	B	H	C	D	N. fori	Livello Level gauge
SI 275	OR 8850	275	23	12	255	200	6	LG1 LG1T
SI 400	OR 81350	400	23	12	380	325	8	LG2 LG2T

Oblò serie
Inspection cover type

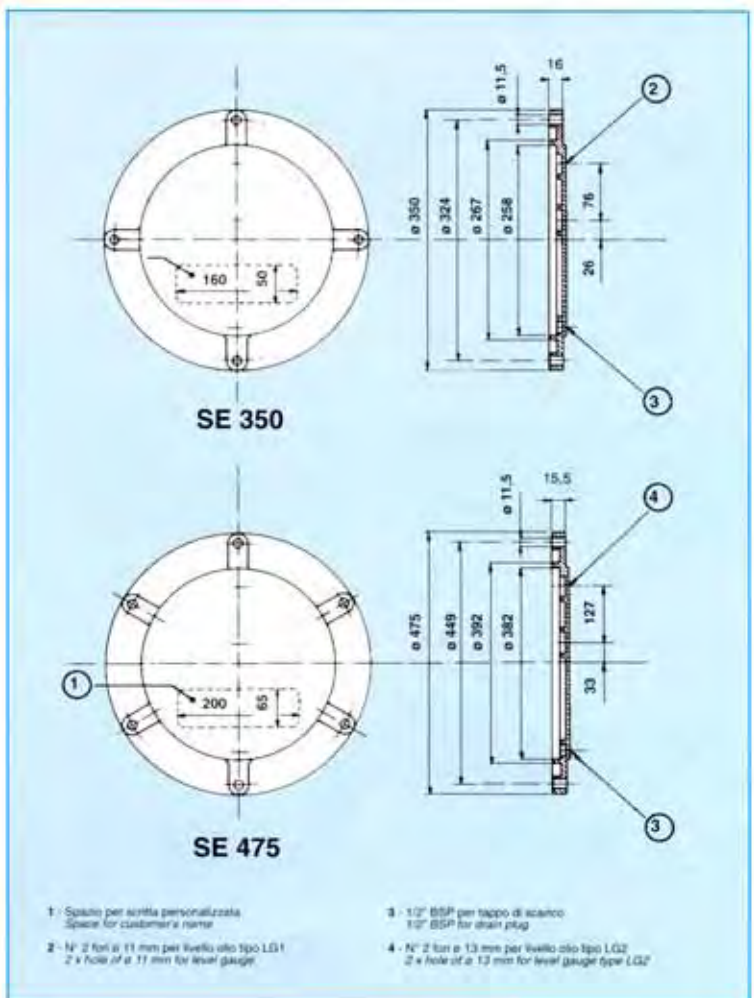
SE - DIN 24339

Costruiti in lega di alluminio pressofuso, sono realizzati secondo le norme DIN 24339. E' prevista la possibilità di applicazione livello olio e/o tappo di scarico. Possono essere realizzati con marchio e nome personalizzati.

*Made in die cast aluminium alloy according to DIN 24339 standard
 On request they can be pre-drilled for oil level gauge mounting.
 They can accept customer's name and trade mark.*

Codice di ordinazione
Order code

SE350 SE475	
Tipo - Type	
Standard	-
Con foratura livello Predrilled for mounting of level gauge	A

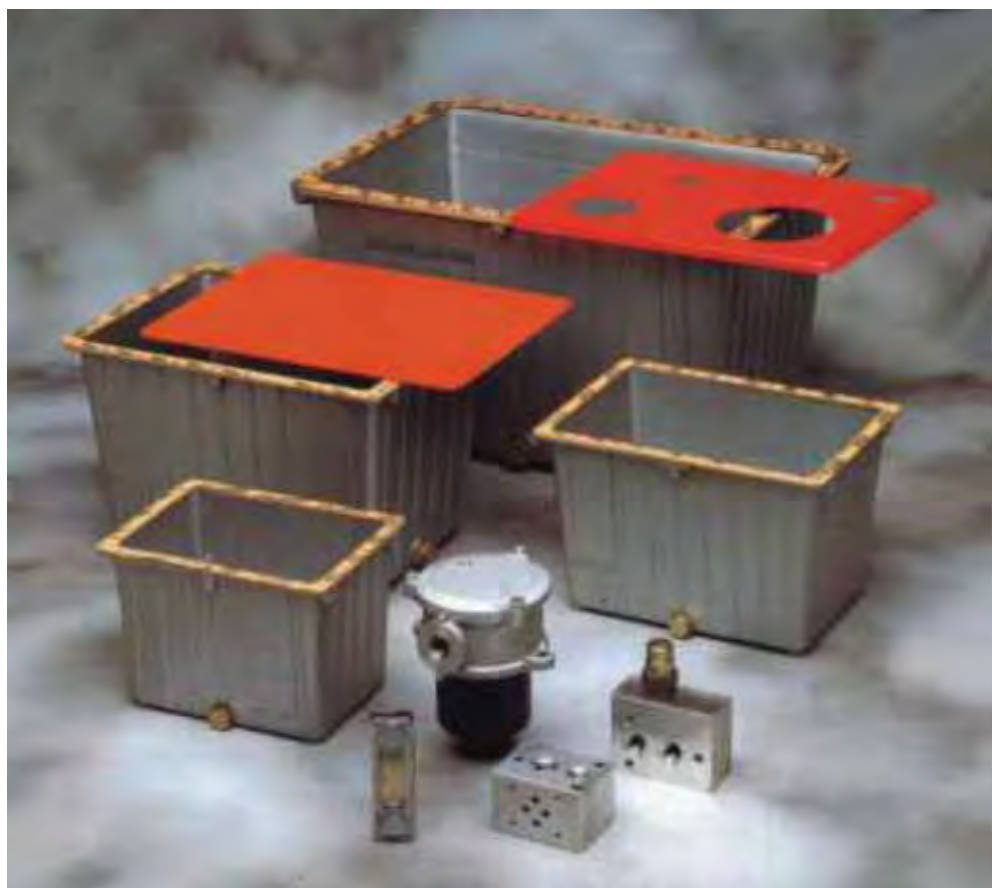


Guarnizione oblò
Inspection cover gasket

Costruiti in gomma NBR, adotta un efficace profilo di tenuta.

Made in NBR rubber with highly efficient sealing profil.

Oblò Inspection cover	Guarnizione Gasket
SE 350	G 286 N
SE 475	G 393 N



Serbatoi in alluminio serie CP ed accessori

Aluminium Oil-tanks series CP and accessories

Serbatoi completi serie
Complete oil-tanks type

CP 3 GC - CP 6 GC

Descrizione

Costruiti in lega di alluminio presssofuso, vengono forniti completi di coperchio in acciaio CCP** e di guarnizione in GUARNITAL GCP**.
La capacità nominale corrisponde a circa 3/4 della capacità totale.

Description

Made in die cast aluminium, they are supplied complete of CCP**cover in steel plate and gasket GCP** in GUARNITAL .
Nominal capacity corresponds to 3/4 of the total volume.

Serbatoi serie
Oil-tanks type **CP 3 - CP 6**

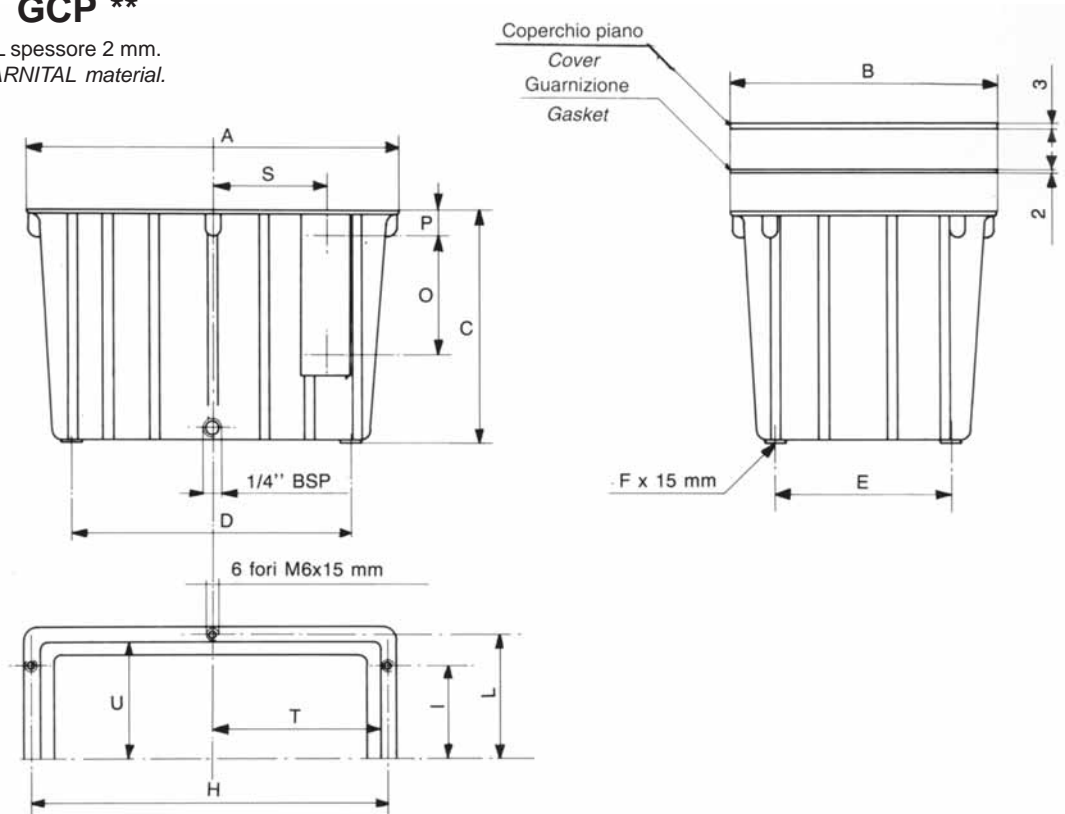
Costruiti in lega di alluminio pressofuso vengono forniti completi di tappo di scarico.
Made in die cast aluminium . Supplied with drain plug

Guarnizione serie
Gasket type **GCP ****

Costruita in GUARNITAL spessore 2 mm.
Made of 2mm tick GUARNITAL material.

Coperchio serie
Cover type **CCP ****

Costruito in lamiera di acciaio viene fornito verniciato con vernice protettiva antiolio e antiruggine.
Made in steel plate, anti-oil and rust proof painted



Codice di ordinazione
Order Code

Dimensioni
Dimensions

Codice ordinazione - How to order			
Serbatoio completo Complete oil tank	Serbatoio Oil tank	Guarnizione Gasket	Coperchio Cover
CP3GC	CP3	GCP3	CCP3
CP6GC	CP6	GCP6	CCP6

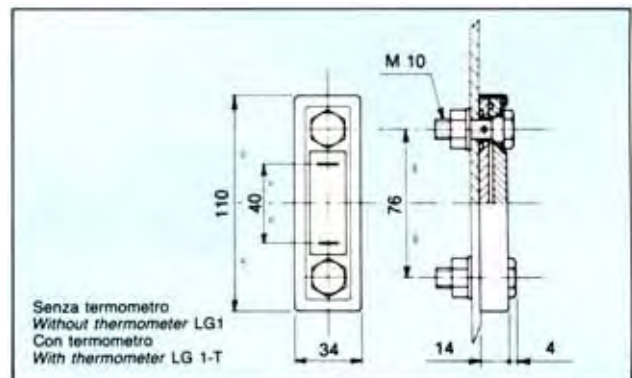
Dimensioni - Dimensions (mm)												
A	B	C	D	E	F	H	I	L	M	S	T	U
220	160	150	165	105	M6	208	55	74	M6	54	98	68
280	200	176	210	130	M8	268	70	94	M6	84	128	88

Codice di ordinazione per serbatoi con indicatore di livello
Order Code for pre-drilled tanks for oil level gauge

Codice serbatoio	Livello Tipo	O mm	P mm
CP*-LG1	LG 1	76	30
	LG 1T	76	30

Indicatore di livello serie
Oil level gauge type **LG1 - LG1 T**

Costruito in acciaio e guarnizione in gomma antiolio è idoneo al montaggio su serbatoi della serie CP**
Steel frame construction surrounding a special plastic case, sealed with rubber gasket.
Model LG1T is supplied with thermometer 0 to 100 °C.



Serbatoi completi serie
Complete oil-tanks type

CP 10 GC

Descrizione

Costruiti in lega di alluminio pressofuso, vengono forniti completi di coperchio in acciaio CCP** e di guarnizione in GUARNITAL GCP**.
La capacità nominale corrisponde a circa 3/4 della capacità totale.

Description

Made in die cast aluminium, they are supplied complete of CCP**cover in steel plate and gasket GCP** in GUARNITAL .
Nominal capacity corresponds to 3/4 of the total volume.

Serbatoi serie **CP 10**
Oil-tanks type

Costruiti in lega di alluminio pressofuso vengono forniti completi di tappo di scarico.

Made in die cast aluminium . Supplied with drain plug

Guarnizione serie **GCP 10**
Gasket type

Costruita in GUARNITAL spessore 2 mm.
Made of 2mm tick GUARNITAL material.

Coperchio serie **CCP 10**
Cover type

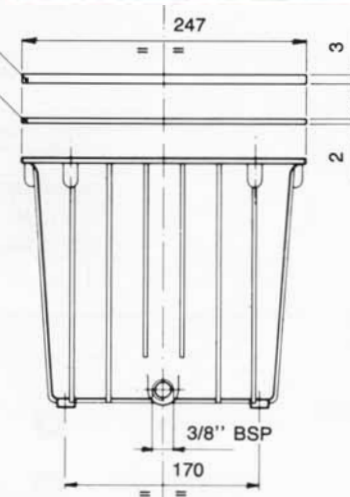
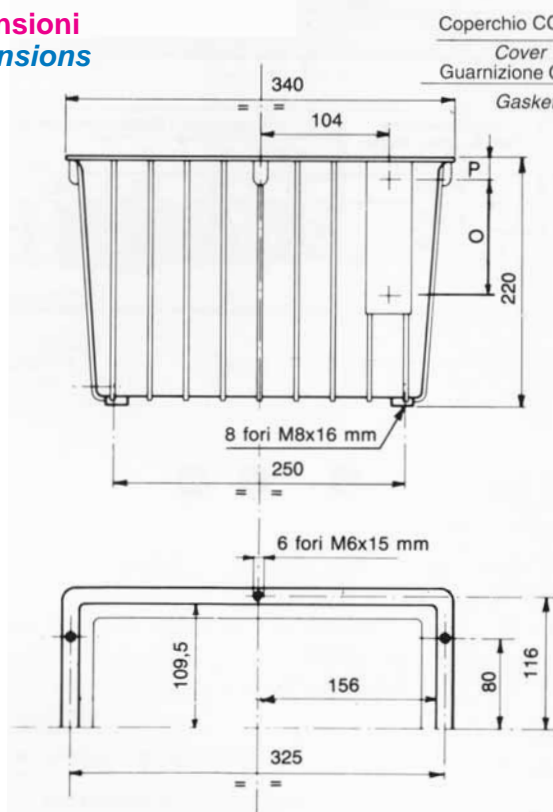
Costruito in lamiera di acciaio viene fornito verniciato con vernice protettiva antiolio e antiruggine.

Made in steel plate, anti-oil and rust proof painted

Codice di ordinazione
Order Code

Codice ordinazione - How to order			
Serbatoio completo Complete oil tank	Serbatoio Oil tank	Guarnizione Gasket	Coperchio Cover
CP10GC	CP10	GCP10	CCP10

Dimensioni
Dimensions



Codice di ordinazione per serbatoi con indicatore di livello
Order Code for pre-drilled tanks for oil level gauge

Codice serbatoio	Livello tipo	O mm	P mm
CP10-LG1	LG1	76	30
	LG1T*	76	30

*LG1T con termometro - with thermometer

Foratura coperchi per montaggio lanterna

Drilling for Bell-housing

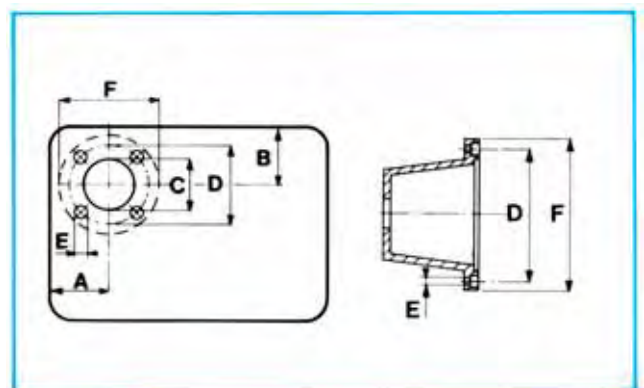
Coperchio piano

Foratura per montaggio lanterna

Oil-tanks covers

Pre-drilling for bell-housing mounting

Codice foratura	Lanterna tipo Bell-housing frame F mm	Dimensioni - Dimensions (mm)				
		A	B	C	D	E
CCP10F140	φ 140	88	82	101	115	9,5
CCP10F160	φ 160	98	92	115	130	9,5
CCP10F200	φ 200	116	112	135	165	11,5



Serbatoi completi serie
Complete oil-tanks type

CP 16 GC

Descrizione

Costruiti in lega di alluminio presssofuso, vengono forniti completi di coperchio in acciaio CCP 16 e di guarnizione in GUARNITAL GCP 16. La capacità nominale di 16 dm³ corrisponde a circa 3 / 4 della capacità totale.

Description

Made in die cast aluminium, they are supplied complete of CCP 16 cover in steel plate and gasket GCP 16 in GUARNITAL. Nominal capacity of 16dm³ corresponds to 3 / 4 of the total volume.

Serbatoi serie
Oil-tanks type **CP 16**

Costruiti in lega di alluminio presssofuso, vengono forniti completi di tappo di carico.
Made of die-cast aluminium, supplied with drain plug.

Coperchio serie
Cover type **CCP 16**

Costruito in lamiera di acciaio viene fornito verniciato con vernice protettiva antiolio e antiruggine.
Made in steel plate, anti-oil and rust proof painted.

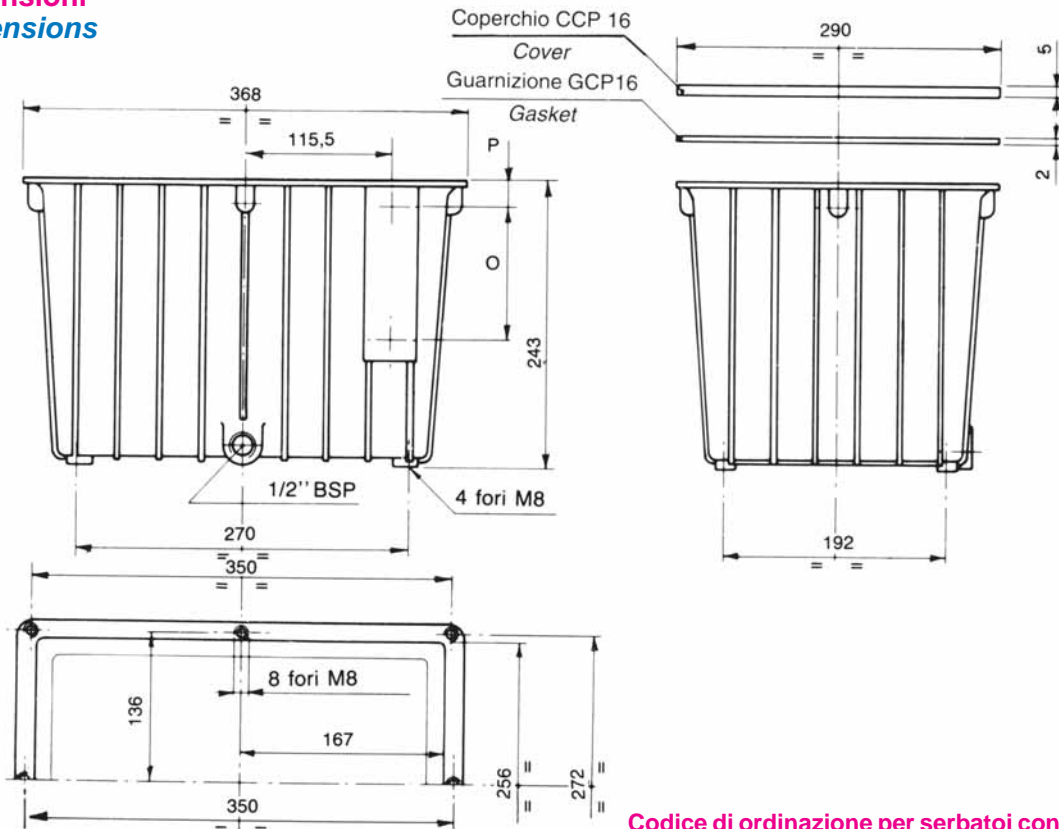
Guarnizione serie
Gasket type **GCP 16**

Costruita in GUARNITAL spessore 2 mm.
Made of 2mm tick GUARNITAL material.

Codice di ordinazione
Order Code

Codice ordinazione - How to order			
Serbatoio completo Complete oil tank	Serbatoio Oil tank	Guarnizione Gasket	Coperchio Cover
CP16GC	CP16	GCP16	CCP16

Dimensioni
Dimensions



Codice di ordinazione per serbatoi con indicatore di livello
Order Code for pre-drilled tanks for oil level gauge

Codice serbatoio	Livello tipo	O mm	P mm
CP16-LG1	LG1	76	40
	LG1T	76	40

Serbatoi completi serie
Complete oil-tanks type

CP 25 MGC

Descrizione

Costruiti in lega di alluminio pressofuso, vengono forniti completi di coperchio in acciaio CCP 25 e di guarnizione in GUARNITAL GCP 25. La capacità nominale di 25 dm³ corrisponde a circa 3/4 della capacità totale.

Serbatoi serie **CP 25 M**
Oil-tanks type

Costruiti in lega di alluminio pressofuso vengono forniti completi di tappo di scarico.
Made in die cast aluminium . Supplied with drain plug

Guarnizione serie **GCP 25**
Gasket type

Costruita in GUARNITAL spessore 2 mm.
Made of 2mm tick GUARNITAL material.

Description

Made in die cast aluminium, they are supplied complete of CCP 25 cover in steel plate and gasket GCP 25 in GUARNITAL . Nominal capacity of 25 dm³ corresponds to 3/4 of the total volume.

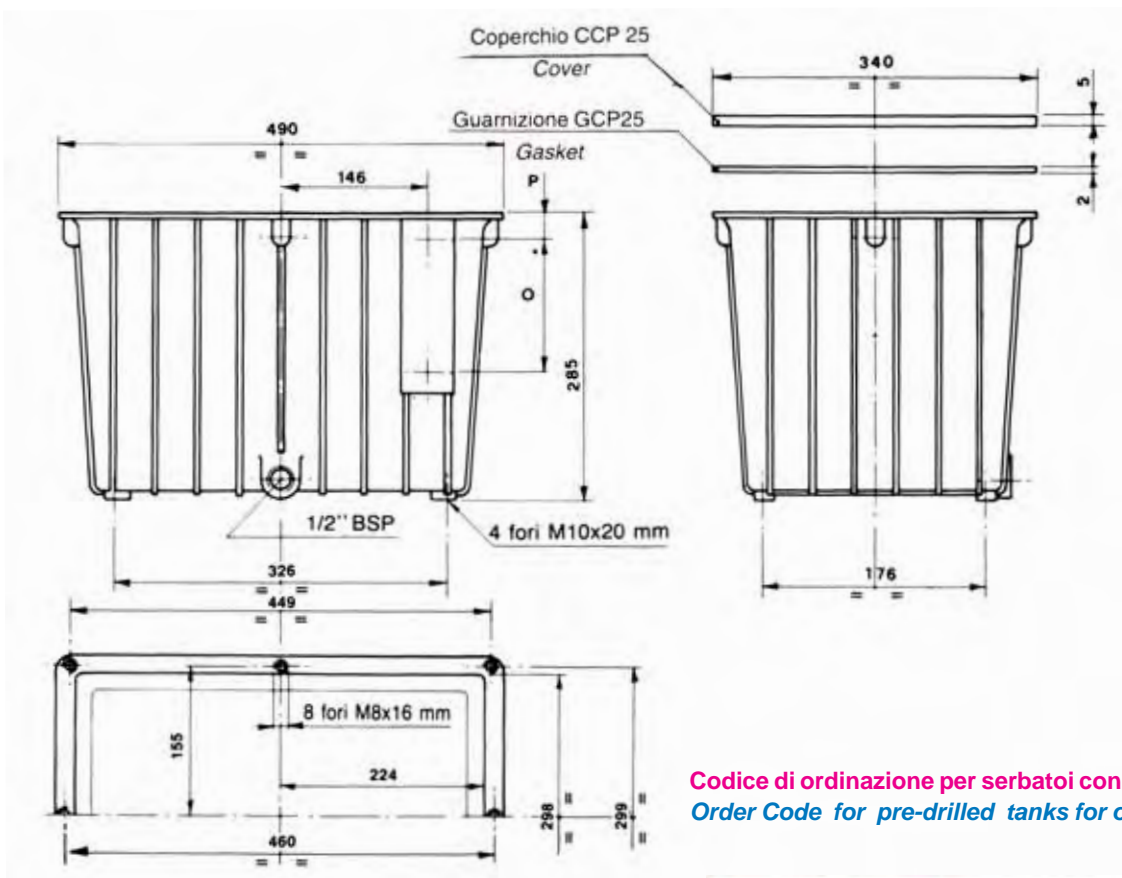
Coperchio serie **CCP 25 M**
Cover type

Costruito in lamiera di acciaio viene fornito verniciato con vernice protettiva antiolio e antiruggine.
Made in steel plate, anti-oil and rust proof painted

Codice di ordinazione
Order Code

Codice ordinazione - How to order			
Serbatoio completo Complete oil tank	Serbatoio Oil tank	Guarnizione Gasket	Coperchio Cover
CP25MGC	CP25M	GCP25	CCP25M

Dimensioni
Dimensions



Codice di ordinazione per serbatoi con indicatore di livello
Order Code for pre-drilled tanks for oil level gauge

Codice serbatoio	Livello tipo	O mm	P mm
CP25M-LG1	LG1	76	38
	LG1T	76	38
CP25M-LG2	LG2	127	40
	LG2T	127	40

Serbatoi completi serie CP 55 GC - CP 75 GC Complete oil-tanks type

Descrizione

Costruiti in lega di alluminio pressofuso, vengono forniti completi di coperchio in acciaio CCP 55 e di guarnizione in GUARNITAL GCP 55. La capacità nominale di 55 - 75 dm³ corrisponde a circa 3/4 della capacità totale.

Serbatoi serie CP55 - CP 75 Oil-tanks type

Costruiti in lega di alluminio pressofuso vengono forniti completi di tappo di scarico.
Made in die cast aluminium . Supplied with drain plug

Guarnizione serie GCP 55 Gasket type

Costruita in GUARNITAL spessore 2 mm.
Made of 2mm tick GUARNITAL material.

Description

Made in die cast aluminium, they are supplied complete of CCP 55 cover in steel plate and gasket GCP 55 in GUARNITAL .
Nominal capacity of 55 - 75 dm³ corresponds to 3/4 of the total volume.

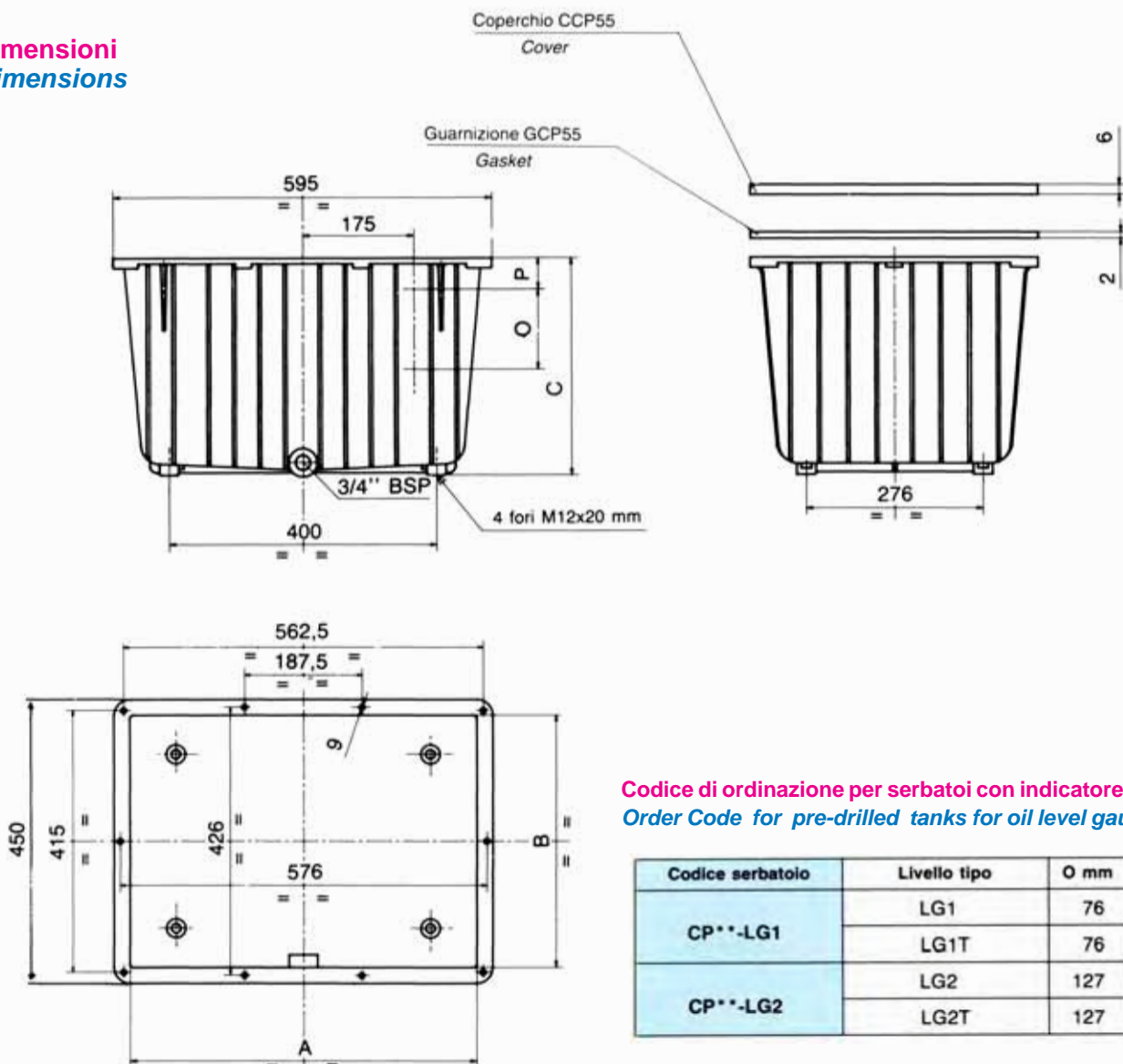
Coperchio serie CCP 55 Cover type

Costruito in lamiera di acciaio viene fornito verniciato con vernice protettiva antiolio e antiruggine.
Made in steel plate, anti-oil and rust proof painted

Codice di ordinazione Order Code

Codice ordinazione - How to order				Dimensioni Dimensions		
Serbatoio completo Complete oil tank	Serbatoio Oil tank	Guarnizione Gasket	Coperchio Cover	A	B	C
CP55GC	CP55	GS55-75	CCP55	530	385	345
CP75GC	CP75			545	400	465

Dimensioni Dimensions



Codice di ordinazione per serbatoi con indicatore di livello Order Code for pre-drilled tanks for oil level gauge

Codice serbatoio	Livello tipo	O mm	P mm
CP** -LG1	LG1	76	50
	LG1T	76	50
CP** -LG2	LG2	127	50
	LG2T	127	50

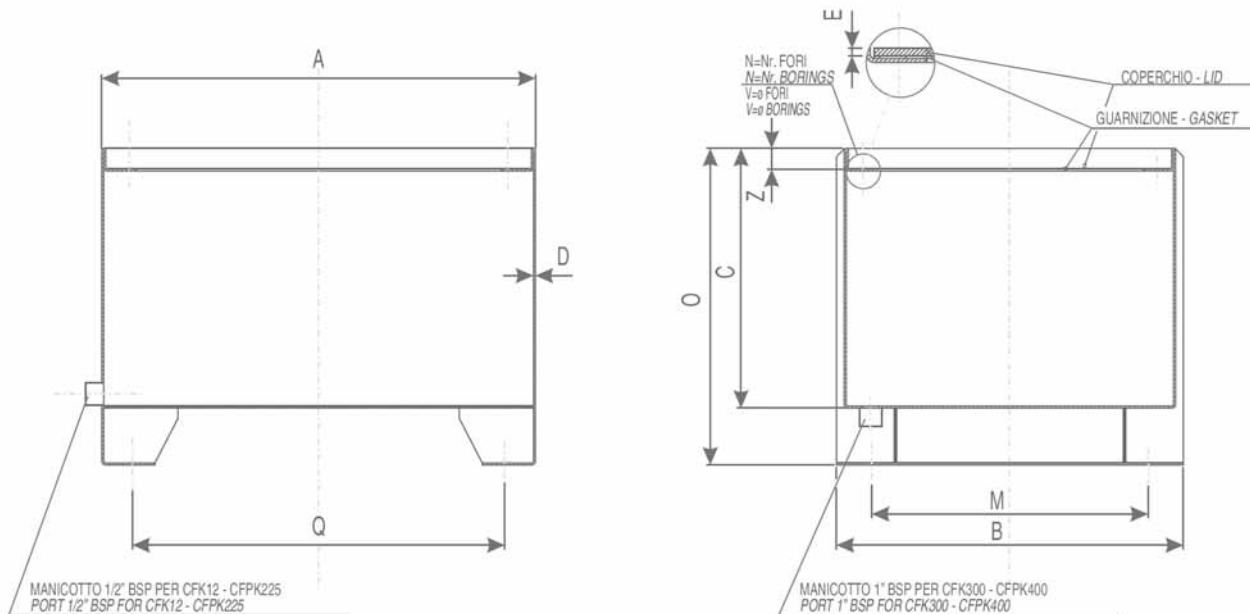


**Serbatoi in acciaio serie CFK - CFPK
con coperchio incassato**

***Oil-tanks series CFK-CFPK
with recessed cover***

Serbatoi in acciaio con coperchio incassato , serie
Oil-tanks with recessed cover , series

CFK - CFPK

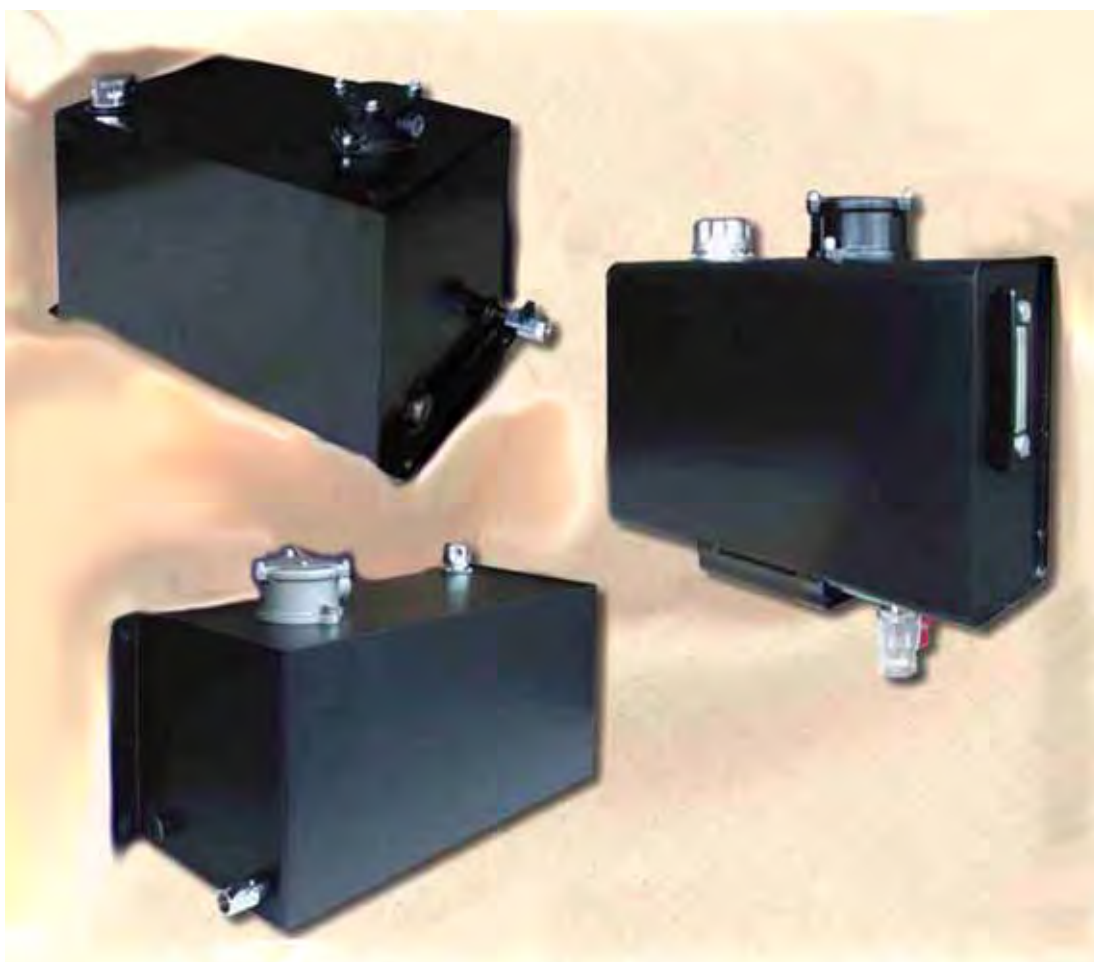


Codice di ordinazione
Order Code

Dimensioni
Dimensions

Serb. completo Complete	Serbatoio Oil tank	Guarnizione Gasket	Coperchio Lid	Capacità nominale Capacity dm ³	Dimensioni - Dimensions (mm)										Fiss. coperchio Lid fixing	
					A	B	C	D	E	M	O	Q	Z	W	V	
* CFK12GC	CFK12	GS 12	CCF12	14	346	278	235	2	4	208	290	285	20	6	M8	
* CFK16GC	CFK16	GS 16	CCF16	22	424	339	250			270	305	364				
* CFK30GC	CFK30	GS 30	CCF30	39	480	383	280	312	335	428						
* CFK55GC	CFK55	GS 55-75	CCF75	58	612	482	310	4	401	365	548					
* CFK75GC	CFK75	GS 55-75	CCF75	75			400			455						
* CFK100GC	CFK100	GS 100	CCF100	100	687	534	450	2.5	4	455	505	625	10			
* CFK180GC	CFK180	GS 180	CCF180	165	817	634	500			555	555	755				
**CFPK225GC	CFPK225	GSP 225	CSP225	205	920	620	585	3	6	510	640	820	28	14	M10	
**CFPK300GC	CFPK300	GSP 300	CSP300	245						720	600					8
**CFPK400GC	CFPK400	GSP 400	CSP400	390	1280	785	620	8	650	720	1160					

* Serie leggera - Light weight series
** Serie pesante - Heavy duty series



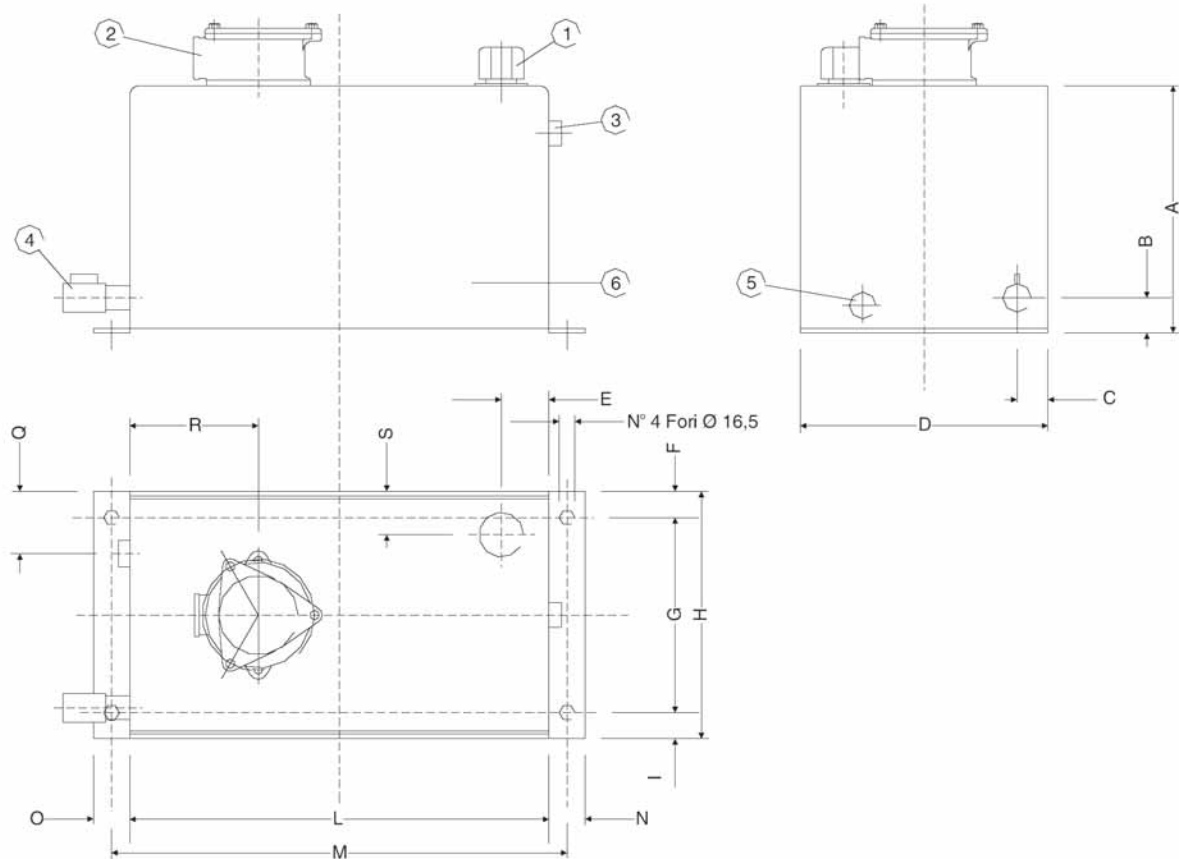
Serbatoi serie FC FD FC-INT

Oil-tanks series FC FD FC-INT

Serbatoi in acciaio serie
Oil-tanks series

FC

Dimensioni
Dimensions



Tipo / Type	A	B	C	D	E	F	G	H	I	L	M	N	O	Q	R	S
FC20	260			260			205	260		440	478					
FC40	280	37		280	50		225	280		600	638					
FC55	300		32.5	300		27.5	245	300	27.5	680	718	38	38	35	135	45.5
FC75	320			320			265	320		800	838					

- 1) Tappo di carico
- 2) Filtro OMTF (Specificare il codice di ordinazione)
- 3) Spia visiva SPIA-SLNT-12
- 4) Rubinetto di scarico RUB-012
- 5) Tappo di scarico TCNB-12
- 6) Serbatoi FC20-40-55-75 (Indicare la grandezza filtro OMTF). Es.FC40-100

- 1) Oil filler
- 2) Filter OMTF (Specify the code number)
- 3) Visual level indicator SPIA-SLNT-12
- 4) Drain tap RUB-012
- 5) Drain plug TCNB-12
- 6) Oil tank FC20-40-55-75 (Please select the size of the OMTF filter). Es.FC40-100

Serbatoi in acciaio serie
Oil-tanks series

FC



Codice di ordinazione
Order Code

Tipo di serbatoio* <i>Oil tank type*</i>
FC20 (20 l)
FC40 (40 l)
FC55 (55 l)
FC75 (75 l)

Tipo di filtro <i>Filter type</i>	Codice <i>Code</i>
OMTF40AN	40AN
OMTF65AN	65AN
OMTF75AN	75AN
OMTF85AN	85AN
OMTF100AN	100AN
OMTF150AN	150AN
OMTF200AN	200AN
OMTF280AN	280AN
OMTF300AN	300AN
OMTF350AN	350AN

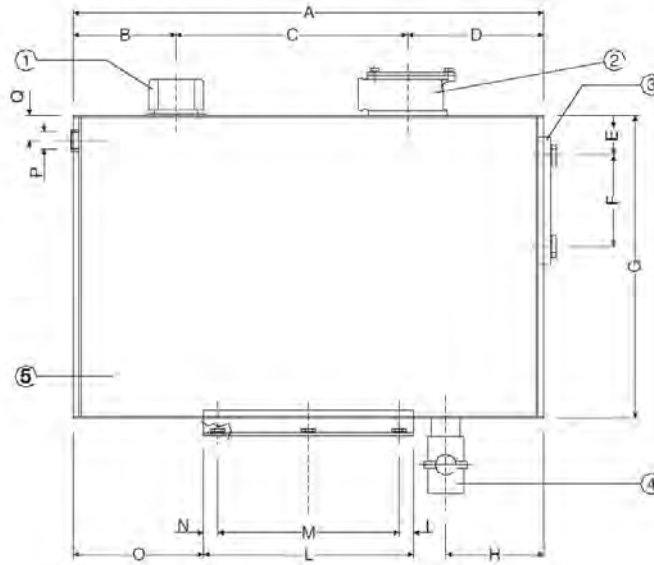
FC40-100AN

Il codice comprende : serbatoio, tappo di carico, tappo di scarico, indicatore di livello, rubinetto di scarico
The code includes : oil tank, oil filler, drain plug, visual level indicator, drain cock.

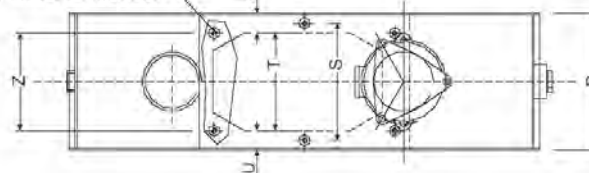
Serbatoi in acciaio serie
Oil-tanks series

FD

Dimensioni
Dimensions



(X) N°6 fori per FD45-75-130 - N°6 holes for FD45-75-130
 (X) N°4 fori per FD27 - N°4 holes for the FD27



Tipo / Type	A	B	C	D	E	F	G	H	I	L	M	N	O	P	Q	R	S	T	U	V	Z	X
FD27	565		235				345			205	165					170	-	115			115	M8
FD45	650		320	188	55	127	420	135	20	290	250	20	180	1/4"BSP	35	190	162,5	135			135	
FD75	765	142	435				520			405	365					210	182,5	155	27,5	27,5	155	M10
FD130	890		560				570			530	490					280	252,5	225			225	M12

- 1) Tappo di carico TRV-2-035-DE-CI
- 2) Filtro OMTF100 (Specificare il tipo nel codice di ordinazione)
- 3) Livello visivo LG2T-V
- 4) Rubinetto di scarico RUB-100
- 5) Serbatoio FD27-100, FD45-100, FD75-100, FD130-100

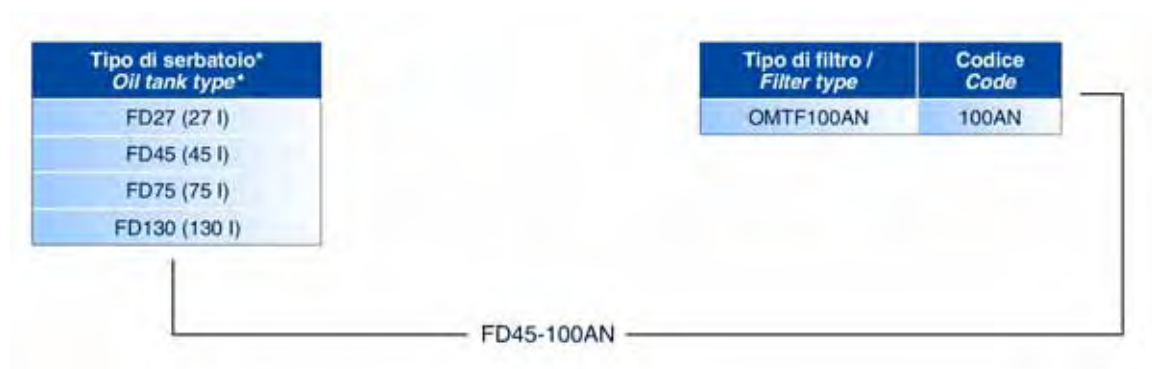
- 1) Oil filler TRV-2-035-DE-CI
- 2) Filter OMTF100 (Specify the part number)
- 3) Visual level gauge LG2T-V
- 4) Drain tap RUB-100
- 5) Oil tank FD27-100, FD45-100, FD75-100, FD130-100

Serbatoi in acciaio serie
Oil-tanks series

FD



Codice di ordinazione
Order Code



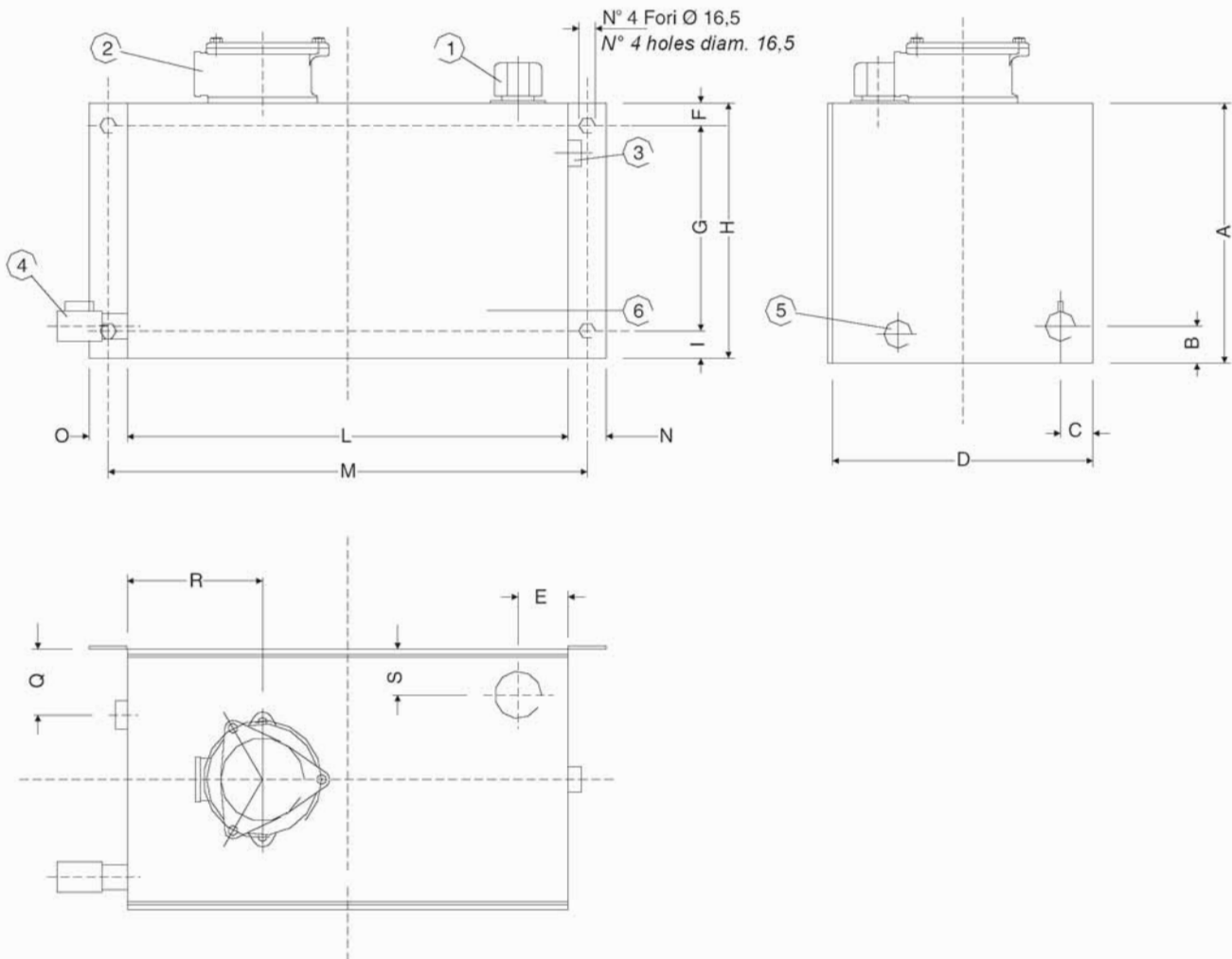
* Il codice comprende : serbatoio, tappo di carico, tappo di scarico, indicatore di livello, rubinetto di scarico
 * *The code includes : oil tank, oil filler, drain plug, visual level indicator, drain cock.*

Per elementi filtranti diversi da quelli indicati consultare il catalogo HT 41 / A / 101/ 0605 / E
 For different filters please consult catalogue HT 41 / A / 101 / 0605 / E

Serbatoi in acciaio serie
Oil-tanks series

FC - INT

Dimensioni
Dimensions



Tipo / Type	A	B	C	D	E	F	G	H	I	L	M	N	O	Q	R	S
FC-INT20	260			260			205	260		440	478					
FC-INT40	280			280	50		225	280		600	638					
FC-INT55	300	37	32,5	300		27,5	245	300	27,5	680	718	38	38	35	135	45,5
FC-INT75	320			320			265	320		800	838					

- 1) Tappo di carico
- 2) Filtro OMTF (Specificare il codice di ordinazione)
- 3) Spia visiva SPIA-SLNT-12
- 4) Rubinetto di scarico RUB-012
- 5) Tappo di scarico TCNB-12
- 6) Serbatoi FC-INT20-40-55-75 (Indicare la grandezza filtro OMTF). Es.FC-INT40-100

- 1) Oil filler
- 2) Filter OMTF (Specify the code number)
- 3) Visual level indicator SPIA-SLNT-12
- 4) Drain tap RUB-012
- 5) Drain plug TCNB-12
- 6) Oil tank FC-INT20-40-55-75 (Please select the size of the OMTF filter). Es.FC-INT40-100

Serbatoi in acciaio serie
Oil-tanks series

FC - INT



Codice di ordinazione
Order Code

Tipo di serbatoio* <i>Oil tank type*</i>	Tipo di filtro <i>Filter type</i>	Codice <i>Code</i>
FC-INT20 (20 l)	OMTF40AN	40AN
FC-INT40 (40 l)	OMTF65AN	65AN
FC-INT55 (55 l)	OMTF75AN	75AN
FC-INT75 (75 l)	OMTF85AN	85AN
	OMTF100AN	100AN
	OMTF150AN	150AN
	OMTF200AN	200AN
	OMTF280AN	280AN
	OMTF300AN	300AN
	OMTF350AN	350AN

FC-INT40-100AN

* Il codice comprende : serbatoio, tappo di carico, tappo di scarico, indicatore di livello, rubinetto di scarico

* *The code includes : oil tank, oil filler, drain plug, visual level indicator, drain cock.*

Per elementi filtranti diversi da quelli indicati consultare il catalogo HT 41 / A / 101/ 0605 / E
For different filters please consult catalogue HT 41 / A / 101 / 0605 / E



Tappi di carico con filtro aria

Oil-fillers with air breather

Bocchettoni di carico olio e tappi filtro aria

I bocchettoni di carico con filtro aria nel tappo, assolvono due funzioni importanti per il buon funzionamento degli impianti: Semplificano le operazioni di riempimento del fluido oleoidraulico nel serbatoio e, tramite la reticella di ritenuta, impediscono l'introduzione di impurità grossolane e/o corpi estranei.

Filtrano e depurano l'aria che viene scambiata tra il serbatoio e l'atmosfera esterna, quando si verificano variazioni del volume del fluido.

Caratteristiche tecniche

Temperatura max d'esercizio da -25C a + 95C

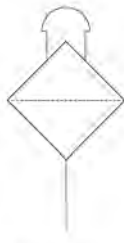
Compatibilità con i fluidi

Compatibili con oli minerali tipo HH, HM, HR, HV, HG secondo ISO 6743/4 e oli sintetici.

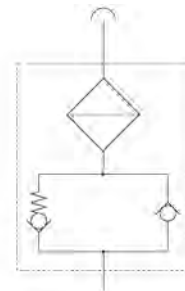
Simbologia



Filtro aria
Air filter



Tappo di carico con filtro aria
Air breather cap



Filtro aria con valvola di pressurizzazione
Air breather filter with pressurized valve

Oil fillers and breather caps

Oil fillers with air breather caps serve two purposes which are important on hydraulic installations:

They allow easy oil filling of the installation and they avoid the introduction of large dirty particles or objects into the tank.

They filter and clean the exchange of air between tank and outside ambience when there are flow variations.

Technical characteristics

Max temperature : from -25°C to + 95 °C

Fluid compatibility

Compatible with mineral oils type HH, HM, HR, HV, HG according to ISO 6743/4 and synthetic oils .

Simbology

Lotti minimi di ordinazione per versioni a richiesta

Minimum order quantity for versions on demand

Tipo Type	Codice (esempio) Code (example)	Lotto minimo Minimum quantity
10µ carta / 10µ paper	TR-2P1	50 Pezzi / 50 pieces
10µ spugna / 10µ sponge	TRV3-035S1	50 Pezzi / 50 pieces
Gomma antiolio / Anti-oil rubber	TRC-4G	50 Pezzi / 50 pieces
Logo personalizzato / Customized logo	TRV2-070-code no.	200 Pezzi / 200 pieces
Predisp. Lucchetto / Latch locking prearrangement	TRBSL	50 Pezzi / 50 pieces
Cestello estraibile in acciaio / Extractible steel basket	TRV-2D	50 Pezzi / 50 pieces
Cestello fisso in acciaio (solo per TR2) / Fixed steel basket (only TR2)	TRV2-070E	50 Pezzi / 50 pieces
Calotta in acciaio inox / Stainless steel cover	TRBSX	200 Pezzi / 200 pieces
Viti autofilettanti / Self threading screws	TR-3A	50 Pezzi / 50 pieces

Su richiesta si forniscono tappi con marchio personalizzato, esclusi i modelli: TRC, TRCS, TRCBS.

Le dimensioni e le caratteristiche tecniche riportate in questo catalogo non sono impegnative.

Per tutte le applicazioni che non rientrano nei casi normali specificati in questo catalogo, contattare il nostro ufficio commerciale per un eventuale studio di fattibilità.

On demand we can supply filler caps with customized logo except for TRC, TRCS, TRCBS.

Dimensions and technical features in this catalogue are not engaging.

For all applications not included in the normal articles of this catalogue, please contact our Sales Department for an eventual feasibility project

Bocchettoni con tappo e filtro aria serie Oil fillers with air breather cap type

TR

Descrizione

Costruiti in acciaio cromato con chiusura a baionetta, vengono forniti completi di guarnizioni, viti per fissaggio e cestello in acciaio per i modelli TR-1 / TR-3 / TR-4; in materiale termoplastico per il modello TR-2. Catenella reggitappo standard per tutti i modelli, tranne per il TR-1, da specificare nel codice di ordinazione (TR-1C).

N.B.: Su richiesta del cliente, il prodotto puo' essere fornito con logo personalizzato.

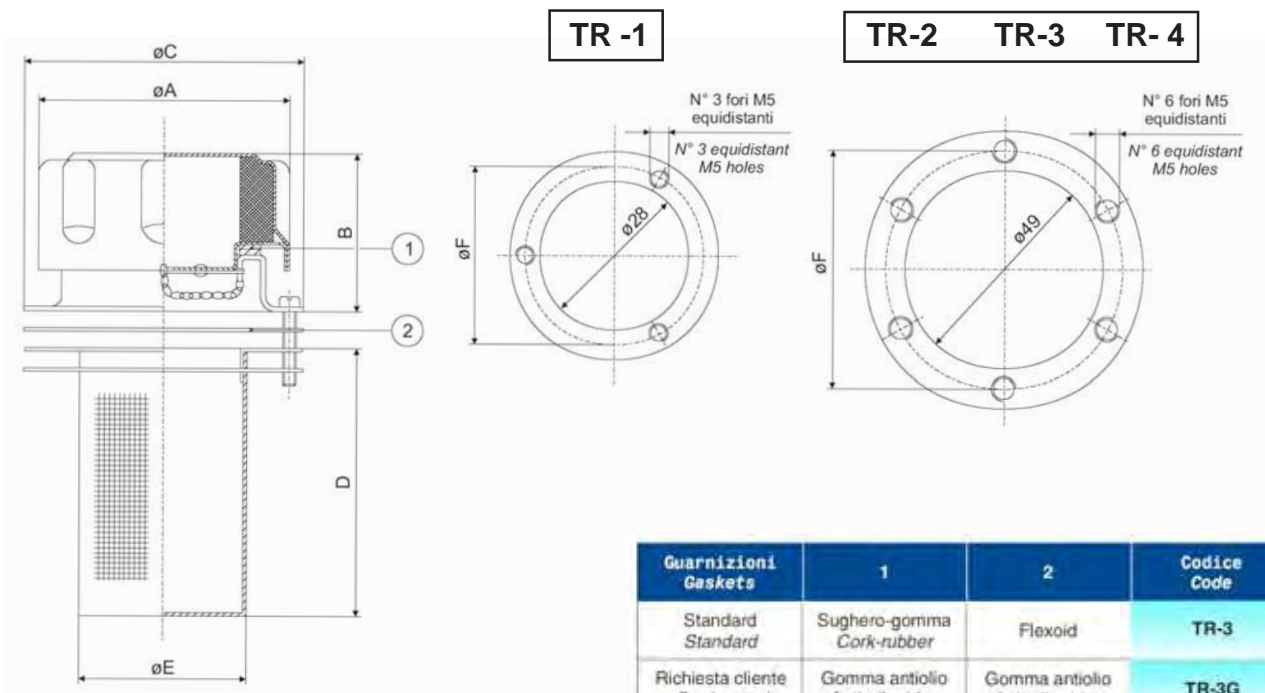
Description

Chrome plated steel bayonet filler breathers, fully equipped with gaskets, fixing screws and steel basket for TR-1 / TR-3 / TR-4; thermoplastic material for TR-2.

Standard cap chain for all articles, except for TR-1, to be specified in the order code (TR-1C).

Remark : On demand, the product can be supplied with customized logo.

Dimensioni e forature Dimensions and application drilling



Il prodotto viene fornito completo di viti M5x10 UNI 6107 - DIN 84
The product is fully equipped with screws M5x10 UNI 6107 - DIN 84

Tipo Type	Filtro aria - Air Filter		Dimensioni - Dimensions (mm)						
	Filtrazione micron Micron Filtering	Flusso raccomandato dm ³ /min Recommended flow dm ³ /min	øA	B	øC	D	øE	øF	N° fori fissaggio N° Fixing holes
TR-1	40 Spugna / 40 Sponge	250	48	35	52	66	27	41	3
TR-2						95			
TR-3						150			
TR-4						200			
TR-1S1	10 Spugna / 10 Sponge	250	47	35	52	66	27	41	3
TR-2S1						95			
TR-3S1						150			
TR-4S1						200			
TR-1P1	10 Carta / 10 Paper	250	47	35	52	66	27	41	3
TR-2P1						95			
TR-3P1						150			
TR-4P1						200			
		700	75	45	83	150	48	73	6

Bocchettoni con tappo e filtro aria con cestello estraibile serie Oil fillers with air breather cap with extractible basket type

TR- * E

Descrizione

Costruiti in acciaio cromato con chiusura a baionetta, vengono forniti completi di guarnizioni, viti per fissaggio e cestello estraibile in acciaio.

Non è prevista la catenella reggitappo

N.B.: Su richiesta del cliente, il prodotto puo' essere fornito con logo personalizzato.

Description

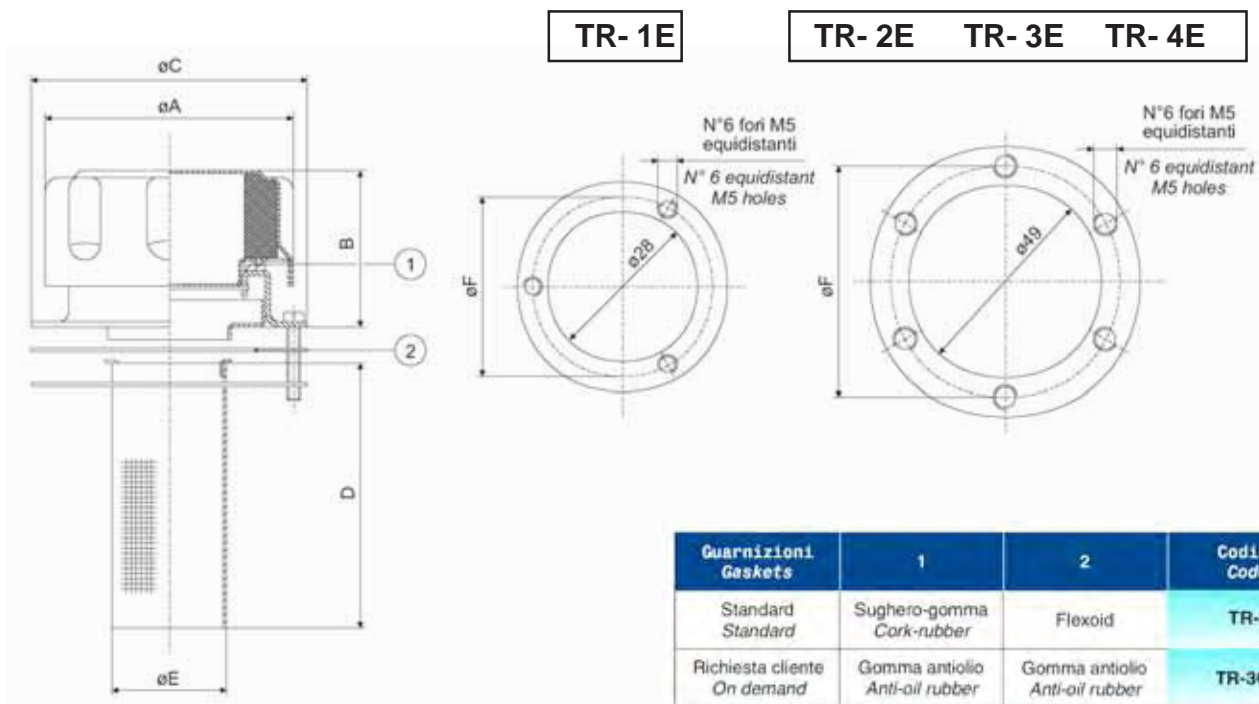
Chrome plated steel bayonet filler breathers, fully equipped with gaskets, fixing screws and steel extractible basket.

No cap chain is supplied.

Remark .: On demand, the product can be supplied with customized logo

Dimensioni e forature

Dimensions and application drilling



Guarnizioni Gaskets	1	2	Codice Code
Standard Standard	Sughero-gomma Cork-rubber	Flexoid	TR-3
Richiesta cliente On demand	Gomma antiolio Anti-oil rubber	Gomma antiolio Anti-oil rubber	TR-3GE

Il prodotto viene fornito completo di viti M5x10 UNI 6107 - DIN 84
The product is fully equipped with screws M5x10 UNI 6107 - DIN 84

Tipo Type	Filtro aria - Air Filter		Dimensioni - Dimensions (mm)						
	Filtrazione micron Micron Filtering	Flusso raccomandato dm ³ /min Recommended flow dm ³ /min	øA	B	øC	D	øE	øF	N° fori fissaggio N° fixing holes
TR-1E	40 Spugna / 40 Sponge	250	47	35	52	66	27	41	3
TR-2E						104			
TR-3E						150			
TR-4E						200			
TR-1S1E	10 Spugna / 10 Sponge	700	75	45	83	66	38	73	6
TR-2S1E						104			
TR-3S1E						150			
TR-4S1E						200			
TR-1P1E	10 Carta / 10 Paper	250	47	35	52	66	27	41	3
TR-2P1E						104			
TR-3P1E						150			
TR-4P1E						200			

Bocchettoni con tappo , filtro aria e bloccaggio chiave serie Oil fillers with air breather cap and locking type

TRC

Descrizione

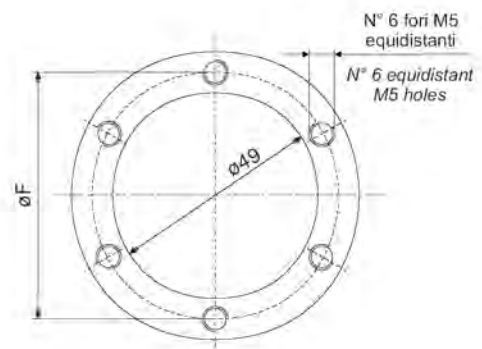
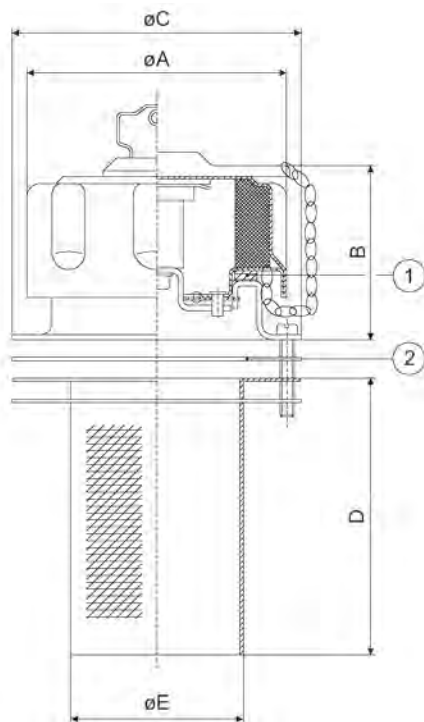
Costruiti in acciaio cromato con chiusura a baionetta, vengono forniti completi di guarnizioni, viti per fissaggio e cestello in acciaio per il modello TRC-3 e TRC-4; in materiale termoplastico per il modello TRC-2.

Description

Chrome plated steel bayonet fillers supplied with gaskets, fixing screws and steel basket for TRC-3 and TRC-4; thermoplastic material for TRC-2

Dimensioni e forature

Dimensions and application drilling



Guarnizioni Gaskets	1	2	Codice Code
Standard Standard	Sughero-gomma Cork-rubber	Flexoid	TRC-3
Richiesta cliente On demand	Gomma antiolio Anti-oil rubber	Gomma antiolio Anti-oil rubber	TRC-3G

Il prodotto viene fornito completo di viti M5x10 UNI 6107 - DIN 84
The product is fully equipped with screws M5x10 UNI 6107 - DIN 84

Tipo Type	Filtro aria - Air Filter		Dimensioni - Dimensions (mm)						
	Filtrazione micron Micron Filtering	Flusso raccomandato dm ³ /min Recommended flow dm ³ /min	øA	B	øC	D	øE	øF	N° fori fissaggio N° Fixing holes
TRC-2	40 Spugna / 40 Sponge	700	75	54	83	95	48	73	6
TRC-2S1	10 Spugna / 10 Sponge								
TRC-2P1	10 Carta / 10 Paper								
TRC-3	40 Spugna / 40 Sponge								
TRC-3S1	10 Spugna / 10 Sponge								
TRC-3P1	10 Carta / 10 Paper								
TRC-4	40 Spugna / 40 Sponge								
TRC-4S1	10 Spugna / 10 Sponge								
TRC-4P1	10 Carta / 10 Paper								

Bocchettoni con tappo filtro aria pressurizzato serie Oil fillers with pressurized air breather cap type

TRV

Descrizione

Bocchettoni costruiti in acciaio cromato con chiusura a baionetta, vengono forniti completi di guarnizioni in gomma antiolio, viti per il fissaggio e cestello in acciaio per i modelli TRV-3, TRV-4; in materiale termoplastico per i modelli TRV-2.

Su specifica richiesta del cliente, è possibile fornire il TRV-2 con cestello estraibile in acciaio.

Le tarature di pressurizzazione sono di 0.35 o di 0.70 bar, con tolleranze $\pm 10\%$.

N.B.: la dicitura standard sulla calotta riporta la scritta "PRESSURIZED".

Su richiesta e' possibile sostituirla con logo personalizzato.

Description

Oil fillers made of chrome steel with bayonet, they are fully equipped with anti-oil rubber gaskets, fixing screws and steel basket for TRV-3/TRV-4; thermoplastic material for TRV-2.

On demand, it is possible to supply TRV-2 with extractible steel basket.

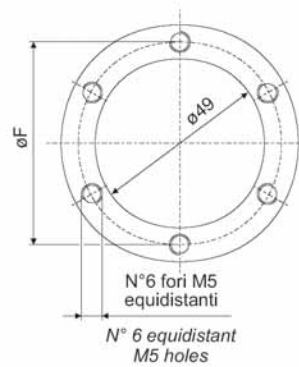
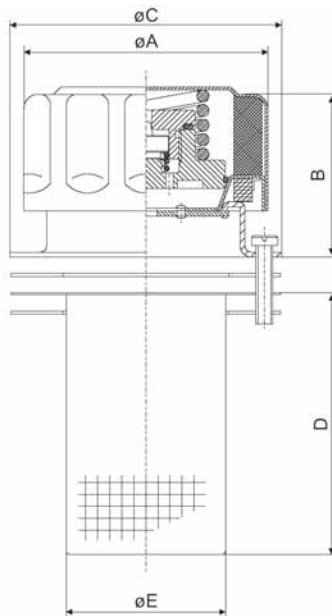
Pressurized calibrations are 0.35 or 0.70 bar $\pm 10\%$.

Remark : The standard word on the cap is "PRESSURIZED".

On demand it can be substituted with customized logo.

Dimensioni e forature

Dimensions and application drilling



Il prodotto viene fornito completo di viti M5x10 UNI 6107 - DIN 84
The product is fully equipped with screws M5x10 UNI 6107 - DIN 84

Tipo Type	Filtro aria - Air Filter		Dimensioni - Dimensions (mm)							
	Filtrazione micron Micron Filtering	Flusso raccomandato dm ³ /min Recommended Flow dm ³ /min	øA	B	øC	D	øE	øF	N° Fori fissaggio N° fixing holes	
TRV2-035	40 Spugna / 40 Sponge	700	75	47	83	94	150	48	73	6
TRV2-035S1	10 Spugna / 10 Sponge									
TRV2-035P1	10 Carta / 10 Paper									
TRV2-070	40 Spugna / 40 Sponge									
TRV2-070S1	10 Spugna / 10 Sponge									
TRV2-070P1	10 Carta / 10 Paper									
TRV3-035	40 Spugna / 40 Sponge									
TRV3-035S1	10 Spugna / 10 Sponge									
TRV3-035P1	10 Carta / 10 Paper									
TRV3-070	40 Spugna / 40 Sponge									
TRV3-070S1	10 Spugna / 10 Sponge									
TRV3-070P1	10 Carta / 10 Paper									
TRV3-035	40 Spugna / 40 Sponge									
TRV3-035S1	10 Spugna / 10 Sponge									
TRV3-035P1	10 Carta / 10 Paper									
TRV3-070	40 Spugna / 40 Sponge									
TRV3-070S1	10 Spugna / 10 Sponge									
TRV3-070P1	10 Carta / 10 Paper									

Bocchettoni a saldare con tappo filtro aria serie Welded oil fillers with air breather cap type

TRBS - TRCBS - TRVBS

Descrizione

Questi bocchettoni hanno le stesse caratteristiche dei modelli TR, TRC, TRV. Vengono fissati direttamente sul coperchio mediante saldatura del manicotto porta tappo. Sono forniti completi di guarnizioni in gomma antiolio e cestello estraibile esclusivamente in acciaio. Tappo in acciaio cromato con chiusura a baionetta, il manicotto porta tappo in cataforesi nera.

N.B.: su richiesta del cliente, i modelli "TRBS" e "TRVBS" possono essere forniti con logo personalizzato.

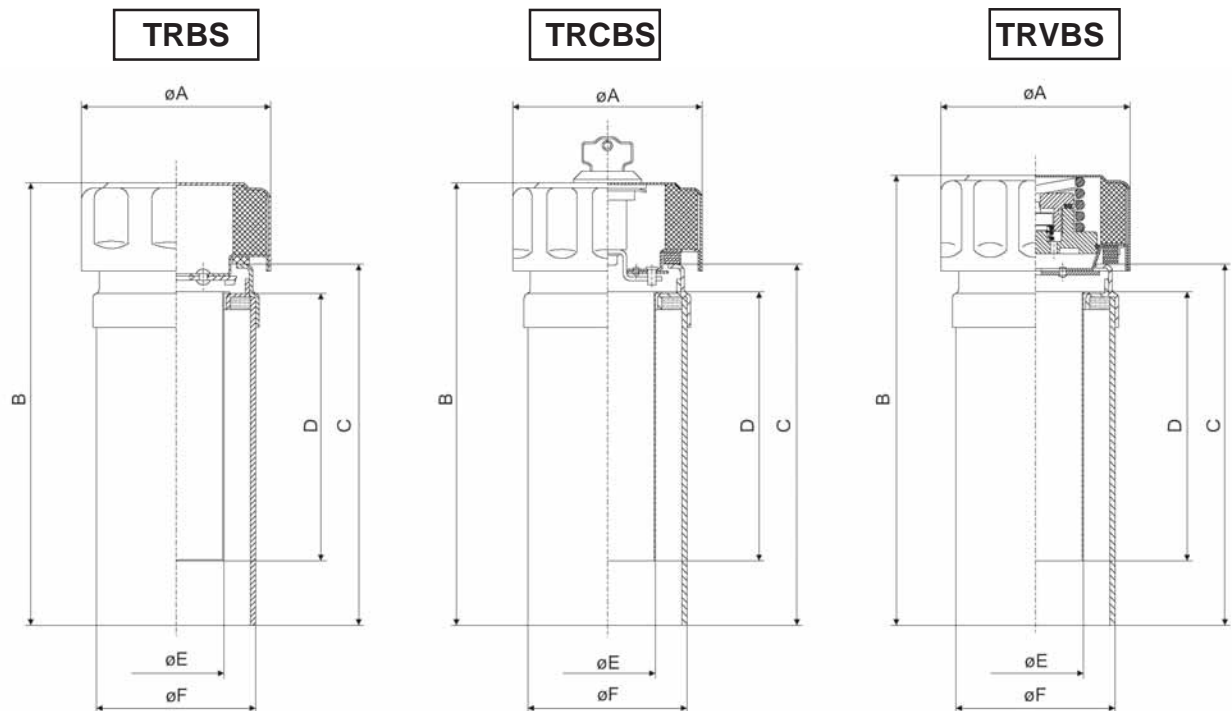
Description

Same characteristics as TR, TRC, TRV.

They are fixed directly on the cover by welding the cap sleeve. They are fully equipped with anti-oil rubber gaskets and extractible basket only in steel. Chrome plated steel bayonet cap, cap sleeve in black cataphoresis.

Remark : On demand, TRBS and TRVBS can be supplied with customized logo.

Dimensioni Dimensions



Tipo Type	Filtro aria - Air Filter		Dimensioni - Dimensions (mm)					
	Filtrazione micron Micron Filtering	Flusso raccomandato dm ³ /min Recommended flow dm ³ /min	øA	B	øC	D	øE	øF
TRBS	40 Spugna / 40 Sponge	700	75	115	100	104	38	63.5
TRBSS1	10 Spugna / 10 Sponge							
TRBSP1	10 Carta / 10 Paper							
TRCBS	40 Spugna / 40 Sponge							
TRCBSS1	10 Spugna / 10 Sponge							
TRCBSP1	10 Carta / 10 Paper							
TRVBS-035	40 Spugna / 40 Sponge							
TRVBS-035S1	10 Spugna / 10 Sponge							
TRVBS-035P1	10 Carta / 10 Paper							
TRVBS-070	40 Spugna / 40 Sponge							
TRVBS-070S1	10 Spugna / 10 Sponge							
TRVBS-070P1	10 Carta / 10 Paper							

Bocchettoni a saldare con tappo filtro aria serie Welded oil fillers with air breather cap type

TRS - TRCS - TRVS

Descrizione

Questi bocchettoni hanno le stesse caratteristiche dei modelli TR, TRC, TRV.

Costruiti in acciaio cromato con chiusura a baionetta, vengono fissati direttamente sul coperchio mediante saldatura della base. Sono forniti completi di guarnizioni in gomma antiolio e cestello estraibile, esclusivamente in acciaio.

N.B.: su richiesta del cliente, i modelli "TRS" e "TRVS" possono essere forniti con logo personalizzato.

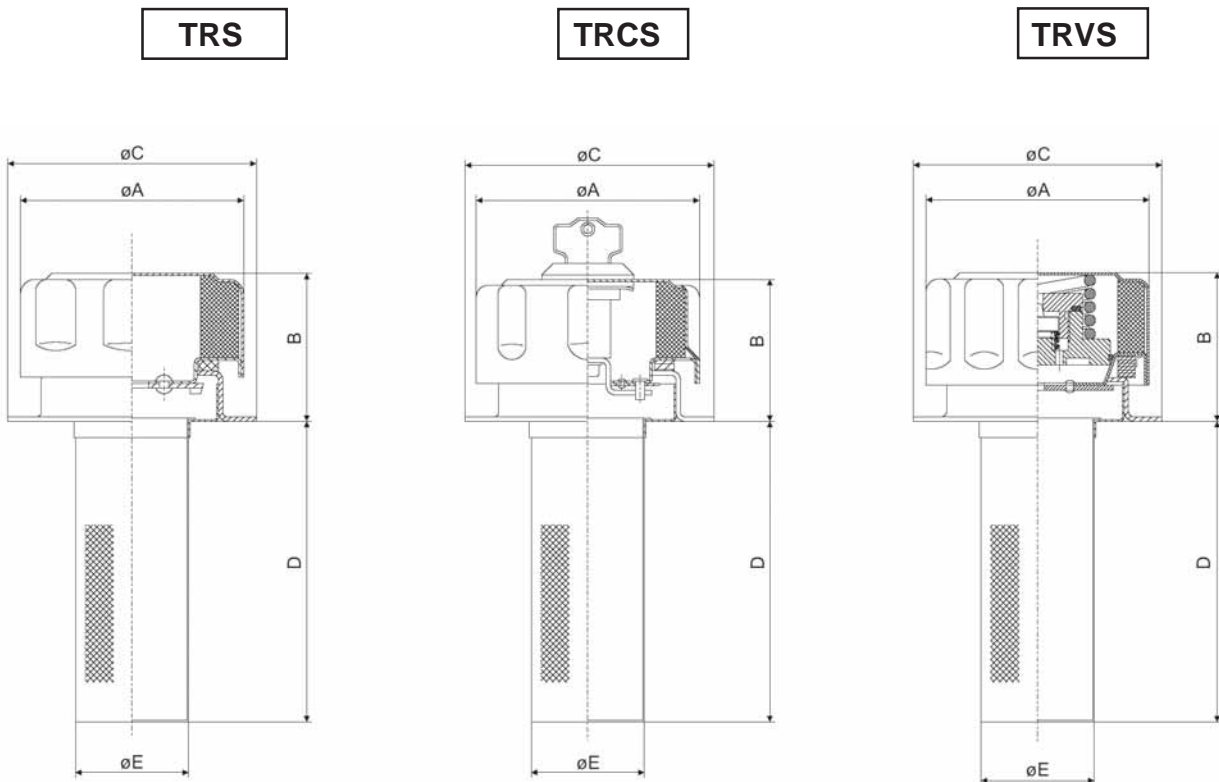
Description

Same characteristics as TR, TRC, TRV. Chrome plated steel with bayonet, they are mounted directly on the cover by welding of the base.

They are fully equipped with anti-oil rubber gaskets and extractible basket only in steel.

Remark: On demand, "TRS" and "TRVS" can be supplied with customized logo.

Dimensioni Dimensions



Tipo Type	Filtro aria - Air Filter		Dimensioni - Dimensions (mm)				
	Filtrazione micron Micron Filtering	Flusso raccomandato dm ³ /min Recommended flow dm ³ /min	øA	B	øC	D	øE
TRS	40 Spugna / 40 Sponge	700	75	45	83	100	38
TRSS1	10 Spugna / 10 Sponge						
TRSP1	10 Carta / 10 Paper						
TRCS	40 Spugna / 40 Sponge						
TRCSS1	10 Spugna / 10 Sponge						
TRCSP1	10 Carta / 10 Paper						
TRVS-035	40 Spugna / 40 Sponge						
TRVS-035S1	10 Spugna / 10 Sponge						
TRVS-035P1	10 Carta / 10 Paper						
TRVS-070	40 Spugna / 40 Sponge						
TRVS-070S1	10 Spugna / 10 Sponge						
TRVS-070P1	10 Carta / 10 Paper						

Bocchettoni con tappo filtro aria predisposti per lucchetto Oil fillers with air breather arranged for latch locking

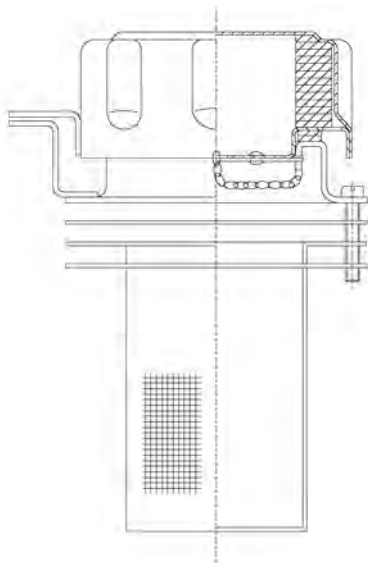
Descrizione

I bocchettoni di riempimento: TR, TRV, TRBS, TRVBS, TRS, TRVS, possono essere forniti con la predisposizione per chiusura con lucchetto (lucchetto non compreso nella fornitura)

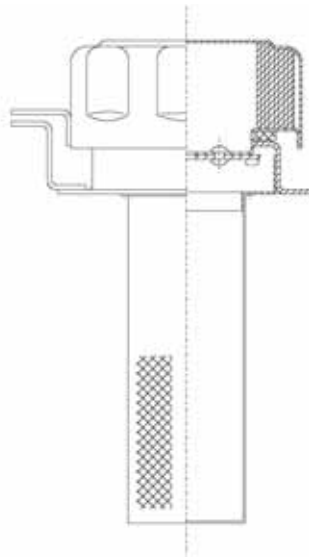
Description

TR, TRV, TRBS, TRVBS, TRS, TRVS can be supplied arranged for latch locking (padlock not supplied).

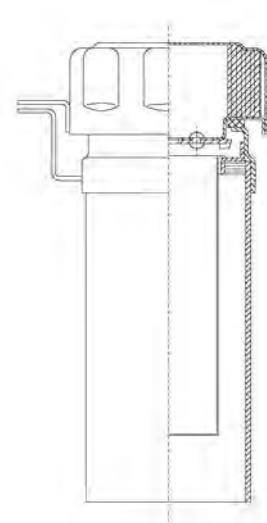
TR- * L



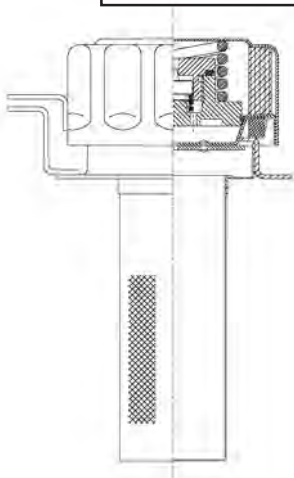
TRS- * L



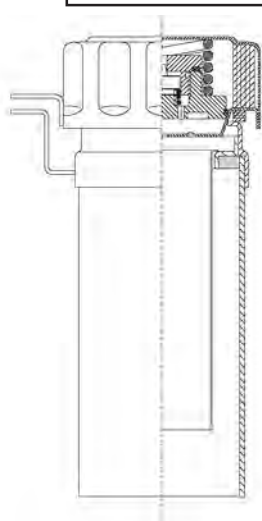
TRBS- * L



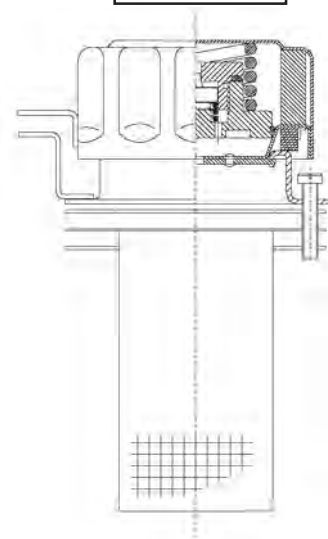
TRVS - * L



TRVBS- * L



TRV*- * L



Tappo filtro aria con attacco filettato serie TRM

Descrizione

Elementi compatti per montaggio mediante avvitatura su filetto BSP ed NPT, consentono la filtrazione dell'aria tra serbatoio ed ambiente esterno.

Costruiti in acciaio cromato con filetto maschio zincato, i tappi vengono forniti in confezioni da due.

N.B.: su richiesta del cliente, il prodotto può essere fornito con logo personalizzato.

Description

These compact elements, mounted by screwing on a suitable BSP and NPT thread, permit the exchange of filtered air between the oil tank and the environment.

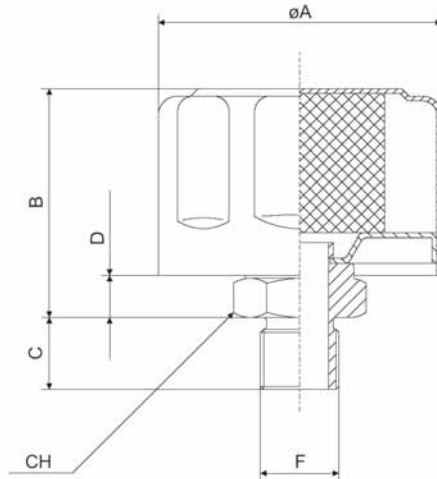
Chrome plated steel with galvanized male thread.

The caps are supplied in pairs.

Remark. : On demand, the product can be supplied with customized logo.

Dimensioni

Dimensions



Tipo Type	Filtro aria - Air Filter		Dimensioni - Dimensions (mm)					
	Filtrazione micron Micron Filtering	Flusso raccomandato dm ³ /min Recommended flow dm ³ /min	F	øA	B	øC	D	CH
TRM-1-18	40 Spugna / 40 Sponge	200	1/8"BSP	47	37.5	7	19	
TRM-1-18S1	10 Spugna / 10 Sponge							
TRM-1-18P1	10 Carta / 10 Paper		1/8"NPT					
TRM-1-18N	40 Spugna / 40 Sponge							
TRM-1-18NS1	10 Spugna / 10 Sponge							
TRM-1-18NP1	10 Carta / 10 Paper							
TRM-1-14	40 Spugna / 40 Sponge	250	1/4"BSP	47	37.5	7	24	
TRM-1-14S1	10 Spugna / 10 Sponge							
TRM-1-14P1	10 Carta / 10 Paper		1/4"NPT					
TRM-1-14N	40 Spugna / 40 Sponge							
TRM-1-14NS1	10 Spugna / 10 Sponge							
TRM-1-14NP1	10 Carta / 10 Paper							
TRM-1-38	40 Spugna / 40 Sponge	350	3/8"BSP	75	46	10	32	
TRM-1-38S1	10 Spugna / 10 Sponge							
TRM-1-38P1	10 Carta / 10 Paper		3/8"NPT					
TRM-1-38N	40 Spugna / 40 Sponge							
TRM-1-38NS1	10 Spugna / 10 Sponge							
TRM-1-38NP1	10 Carta / 10 Paper							
TRM-1-12	40 Spugna / 40 Sponge	700	1/2"BSP	75	46	10	32	
TRM-1-12S1	10 Spugna / 10 Sponge							
TRM-1-12P1	10 Carta / 10 Paper		1/2"NPT					
TRM-1-12N	40 Spugna / 40 Sponge							
TRM-1-12NS1	10 Spugna / 10 Sponge							
TRM-1-12NP1	10 Carta / 10 Paper							
TRM-2-12	40 Spugna / 40 Sponge	1000	3/4"BSP	75	46	10	32	
TRM-2-12S1	10 Spugna / 10 Sponge							
TRM-2-12P1	10 Carta / 10 Paper		3/4"NPT					
TRM-2-12N	40 Spugna / 40 Sponge							
TRM-2-12NS1	10 Spugna / 10 Sponge							
TRM-2-12NP1	10 Carta / 10 Paper							
TRM-2-34	40 Spugna / 40 Sponge	1000	1"BSP	75	46	10	32	
TRM-2-34S1	10 Spugna / 10 Sponge							
TRM-2-34P1	10 Carta / 10 Paper		1"NPT					
TRM-2-34N	40 Spugna / 40 Sponge							
TRM-2-34NS1	10 Spugna / 10 Sponge							
TRM-2-34NP1	10 Carta / 10 Paper							
TRM-2-100	40 Spugna / 40 Sponge	1000	1"BSP	75	46	10	32	
TRM-2-100S1	10 Spugna / 10 Sponge							
TRM-2-100P1	10 Carta / 10 Paper		1"NPT					
TRM-2-100N	40 Spugna / 40 Sponge							
TRM-2-100NS1	10 Spugna / 10 Sponge							
TRM-2-100NP1	10 Carta / 10 Paper							

Tappo filtro aria pressurizzato con attacco filettato serie TRVM

Air breather cap pressurized with threaded connection type

Descrizione

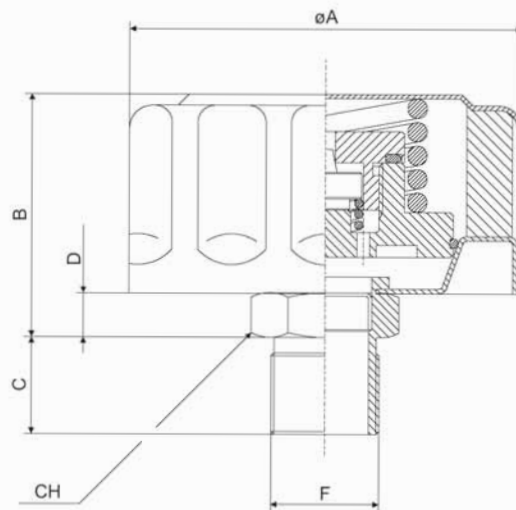
Tappo simile al TRM dotato di valvola.
Le tarature di pressurizzazione sono di 0.35 bar o 0.70 bar con tolleranza $\pm 10\%$.
I tappi vengono forniti in confezioni da due.
N.B: la dicitura standard sulla calotta riporta la scritta "PRESSURIZED". Su richiesta è possibile sostituirla con logo personalizzato.

Description

Same as TRM with valve for maintaining a pressurized oil tank.
Pressurized calibrations are 0.35 bar or 0.70 bar $\pm 10\%$.
Caps are supplied in pairs.
Remark : The standard word on the cover is "PRESSURIZED".
On demand it is possible with customized logo.

Dimensioni

Dimensions



Tipo Type	Filtro aria - Air Filter		Dimensioni - Dimensions (mm)					
	Filtrazione micron Micron Filtering	Flusso raccomandato dm ³ /min Recommended flow dm ³ /min	F	øA	B	øC	D	CH
TRVM34-035	40 Spugna / 40 Sponge	700	3/4"BSP	75	46	16	10	32
TRVM34-035S1	10 Spugna / 10 Sponge							
TRVM34-035P1	10 Carta / 10 Paper							
TRVM34-035N	40 Spugna / 40 Sponge		3/4"NPT			19		
TRVM34-035NS1	10 Spugna / 10 Sponge							
TRVM34-035NP1	10 Carta / 10 Paper							
TRVM34-070	40 Spugna / 40 Sponge		3/4"BSP	16				
TRVM34-070S1	10 Spugna / 10 Sponge							
TRVM34-070P1	10 Carta / 10 Paper		3/4"NPT	19				
TRVM34-070N	40 Spugna / 40 Sponge							
TRVM34-070NS1	10 Spugna / 10 Sponge							
TRVM34-070NP1	10 Carta / 10 Paper							

Adattatore inclinato per bocchettoni serie *Canted adapter for fillers type*

PT

Elemento in alluminio adatto al montaggio dei bocchettoni tipo TR su pareti verticali o inclinate viene fornito completo di viti e guarnizioni in flexoid.

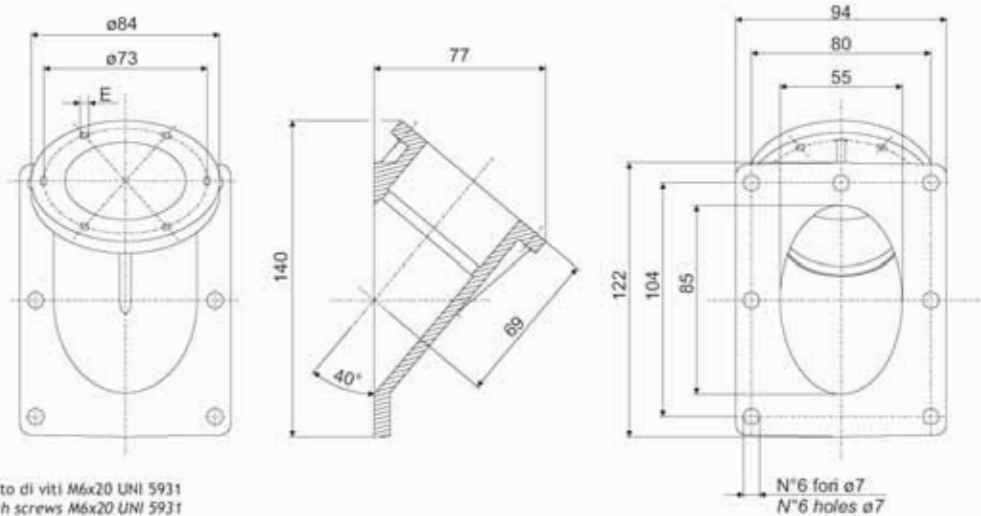
Possibilità di impiego con bocchettoni tipo: TR - 2, TR - 3, TR - 4, TR-* - DE, TRC - *, TRV - *.

Aluminium part suitable for mounting fillers type TR on vertical or sloping walls; it is fully equipped with screws and gaskets in flexoid. It is possible to use it with fillers type: TR - 2, TR - 3, TR - 4, TR- - DE, TRC - *, TRV - *.*

Codice di ordinazione *Order Code*

Codice Code	E
PT-M5	N.6 fori M5 N.6 holes M5
PT-A	N.6 fori ø4 N.6 holes ø4

Dimensioni *Dimensions*



Bocchettone di carico con filtro aria in ottone sinterizzato serie *Oil fillers with air breather in sintered brass type*

TA-212 G

Utilizzato su centrali di grosse dimensioni, il bocchettone "TA-212G" è stato studiato per ottimizzare il carico dei serbatoi, ed avere una costante filtrazione dell'aria, grazie all'elemento in ottone sinterizzato.

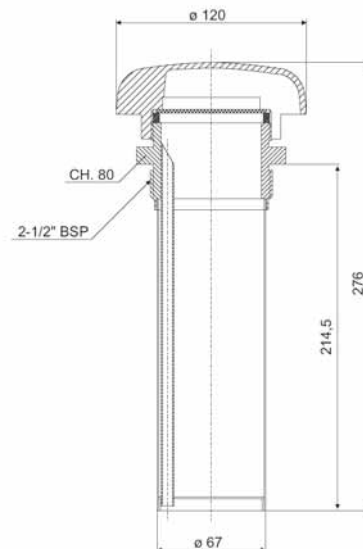
"TA-212G" filler is used in big sized powerpacks; it has been planned to optimize the filling of tanks and a constant air filtering, thanks to the sintered brass part.

Caratteristiche tecniche

Corpo :	acciaio zincato
Tappo :	lega di alluminio
Guarnizioni :	gomma nitrilica durezza 75 shore
Filtro aria :	ottone sinterizzato
Cestello :	200 micron in rete di acciaio

Technical data

Housing :	galvanized steel
Cap :	aluminium alloy
Gaskets :	nitrilic rubber 75 shore hard
Air filter :	sintered brass
Basket :	200 micron in steel mesh



Filtro sfiato aria serie Air filter type

TSA

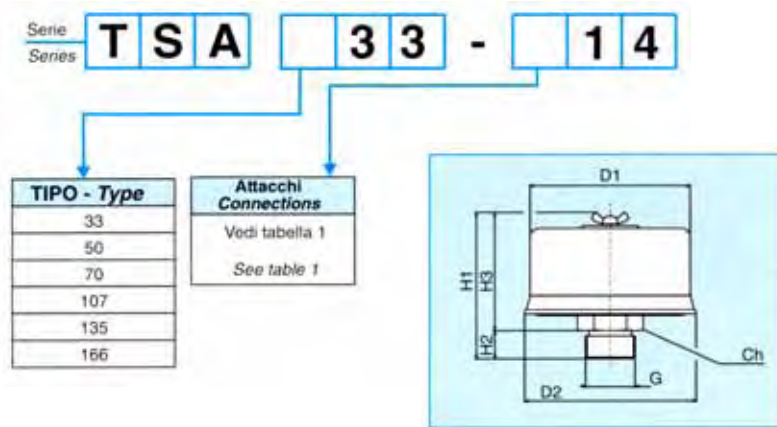
Descrizione

I filtri sfiato aria si montano sui serbatoi per filtrare l'aria che entra a compensazione del volume del fluido. Vengono inoltre installati sull'aspirazione di compressori e motori a scoppio. Sono disponibili con attacchi filettati Gas. Gli elementi filtranti sono rigenerabili in rete vellutata con grado di filtrazione standard 40 micron.

Description

Air filters are installed on oil-tanks with the aim to filter the air. They are also mounted in suction port of air compressor and engines. Available with BSP thread. The filtering elements are regenerable in velvet net with capacity 40 micron.

Codice di ordinazione Order Code



Dimensioni Dimensions

Tabella 1 - Table 1								
Codice Code	Portata /min	D1	D2	H1	H2	H3	G	Ch
TSA33-14	140	33	36	48	13	35	1/4"	22
TSA33-38	140	33	36	48	13	35	3/8"	22
TSA33-12	140	33	36	48	13	35	1/2"	22
TSA50-14	200	50	53	63	13	50	1/4"	22
TSA50-38	500	50	53	63	13	50	3/8"	22
TSA70-12	500	70	76	80	13	67	1/2"	27
TSA70-34	500	70	76	80	17	63	3/4"	32
TSA107-100	800	107	114	99	19	80	1"	36
TSA135-112	1500	135	143	132	25	107	1 1/2"	55
TSA166-212	2000	166	175	172	25	147	2 1/2"	80

Filtro sfiato aria serie Air filter type

CSA

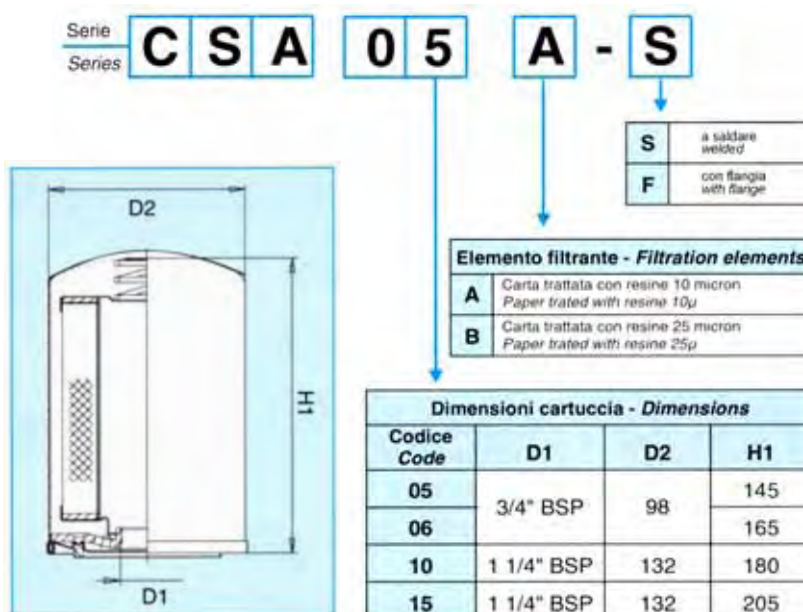
Descrizione

I filtri sfiato aria della serie CSA si installano sui serbatoi per filtrare l'aria che entra a compensazione del volume del fluido. Sono costituiti da una cartuccia Spin-On da avvitare ad un supporto da saldare o flangiare sul serbatoio.

Description

Air filters are installed on oil-tanks with the aim to filter the air. They are a Spin-On filter replace element to screw to a support to be welded or to be flanged to the oil tank.

Codice di ordinazione Order Code

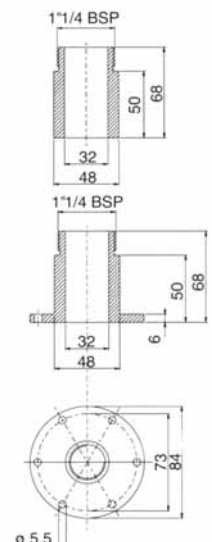


Raccordi Connections

Per CSA 05 - 06
For CSA 05 - 06



Per CSA 10 - 15
For CSA 10 - 15



Guida alla codifica dei tappi

How to order the oil filler

N.B. :Alcune delle opzioni seguenti non sono compatibili tra loro, sarà nostra cura verificarne la fattibilità.

Remark : Some of the following options are not compatible each other; we will check their feasibility.

Codice 40 micron spugna Code 40 mic sponge	Filetto NPT Thread NPT	10 micron		Catenella reggitappo Cap chain	Gomma antiolio Antioil rubber	Cestello acciaio Steel basket		Predisp. lucchetto Lock Prearrangement	Calotta inox Stainless steel cover	Viti autofilet. Selfthreading screws	Logo personale Customized logo
		Spugna Sponge	Carta Paper			Fisso Fix	Estraibile Extractible				
	N	S1	P1	C	G	D	E	L	X	A	***
TR-1	N.A.	R	R	R	R	S	R	R	R	R	R
TR-2	N.A.	R	R	S	R	R	R	R	R	R	R
TR-3	N.A.	R	R	S	R	S	R	R	R	R	R
TR-4	N.A.	R	R	S	R	S	R	R	R	R	R
TRC-2	N.A.	R	R	N.A.	R	R	R	N.A.	R	R	N.A.
TRC-3	N.A.	R	R	N.A.	R	S	R	N.A.	R	R	N.A.
TRC-4	N.A.	R	R	N.A.	R	S	R	N.A.	R	R	N.A.
TRV2-035	N.A.	R	R	N.A.	S	R	R	R	R	R	R
TRV2-070	N.A.	R	R	N.A.	S	R	R	R	R	R	R
TRV3-035	N.A.	R	R	N.A.	S	S	R	R	R	R	R
TRV3-070	N.A.	R	R	N.A.	S	S	R	R	R	R	R
TRV4-035	N.A.	R	R	N.A.	S	S	R	R	R	R	R
TRV4-070	N.A.	R	R	N.A.	S	S	R	R	R	R	R
TRBS	N.A.	R	R	N.A.	S	N.A.	S	R	R	N.A.	R
TRCBS	N.A.	R	R	N.A.	S	N.A.	S	N.A.	R	N.A.	N.A.
TRVBS-035	N.A.	R	R	N.A.	S	N.A.	S	R	R	N.A.	R
TRVBS-070	N.A.	R	R	N.A.	S	N.A.	S	R	R	N.A.	R
TRS	N.A.	R	R	N.A.	S	N.A.	S	R	R	N.A.	R
TRCS	N.A.	R	R	N.A.	S	N.A.	S	N.A.	R	N.A.	N.A.
TRVS-035	N.A.	R	R	N.A.	S	N.A.	S	R	R	N.A.	R
TRVS-070	N.A.	R	R	N.A.	S	N.A.	S	R	R	N.A.	R
TRM-1-18	R	R	R	N.A.	N.A.	N.A.	N.A.	N.A.	R	N.A.	R
TRM-1-14	R	R	R	N.A.	N.A.	N.A.	N.A.	N.A.	R	N.A.	R
TRM-1-38	R	R	R	N.A.	N.A.	N.A.	N.A.	N.A.	R	N.A.	R
TRM-1-12	R	R	R	N.A.	N.A.	N.A.	N.A.	N.A.	R	N.A.	R
TRM-2-12	R	R	R	N.A.	N.A.	N.A.	N.A.	N.A.	R	N.A.	R
TRM-2-34	R	R	R	N.A.	N.A.	N.A.	N.A.	N.A.	R	N.A.	R
TRM-2-100	R	R	R	N.A.	N.A.	N.A.	N.A.	N.A.	R	N.A.	R
TRVM34-035	R	R	R	N.A.	N.A.	N.A.	N.A.	N.A.	R	N.A.	R
TRVM34-070	R	R	R	N.A.	N.A.	N.A.	N.A.	N.A.	R	N.A.	R

Note

- N.A Caratteristica non disponibile per questo tappo
- S Caratteristica standard per questo tappo
- R Caratteristica realizzabile per questo tappo
- *** Per i tappi personalizzati il codice comprende anche le eventuali caratteristiche non standard

Notes

- N.A This feature is not available for this cap
- S Standard feature for this cap
- R Feasible feature for this cap
- *** For customized caps the code includes also possible non standard features



**Indicatori di livello visivo
ed elettrici**

***Visual and electric
level gauges***

Indicatore di livello visivo serie Visual level gauge type

LG

Descrizione

Gli indicatori di livello della serie LG con o senza termometro, sono costruiti in acciaio e vengono forniti completi di guarnizione di tenuta in gomma nitrilica antiolio.

Vengono utilizzati esternamente ai serbatoi per olio, carburante etc. Il loro montaggio richiede l'esecuzione di due fori sulla parete del serbatoio, di diametro "M" ed a distanza "D" come indicato nella tabella sotto riportata.

La versione "T", permette tramite un termometro a bulbo incorporato, di seguire l'andamento termico del fluido contenuto nel serbatoio.

Caratteristiche tecniche

Materiali : Corpo in acciaio, corpo di protezione in "trogamid"
Viti di fissaggio in acciaio zincato
Guarnizione di tenuta in gomma nitrilica

Temperatura di esercizio : da - 20°C a + 80°C

Pressione max. di lavoro : 1 bar

Coppia di serraggio viti di fissaggio : 10 Nm

Termometro : a bulbo incorporato nell'indicatore

Scala graduata in °C e °F

LG1T : da 0°C a + 80°C (da 32°F a 176 °F)

LG2T : da 0°C a + 100°C (da 32°F a 212 °F)

Description

LG series visual level gauges with or without thermometer, are made in steel and supplied with a Buna-N oil-seal.

They are fitted externally to the oil tank or fuel tank.

Distance "D" indicated in the following table are the distance of the fixing holes whose diameter is "M".

A bulb thermometer incorporated in the level gauge version T allow to check the temperature of the fluid in the oil tank

Technical characteristics

Materials : Steel body and "trogamid" protection glass
Galvanised steel fixing screw
Buna-N oil-seal

Temperature range : - 20°C + 80°C

Max.working pressure : 1 bar

Bolts tightening torque : 10 Nm

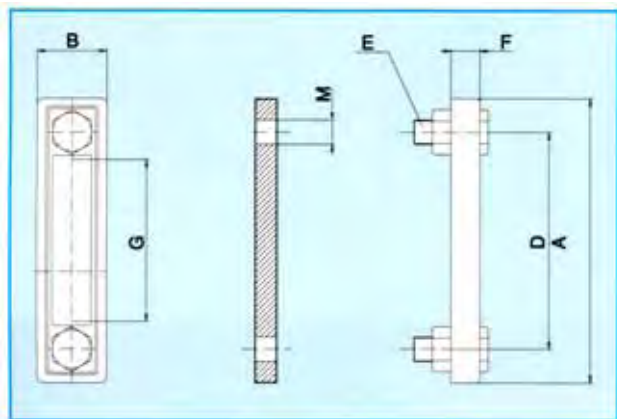
Thermometer : bulb incorporated in the level gauge

Scale in °C and °F

LG1T : 0°C + 80°C (32°F 176 °F)

LG2T : 0°C + 100°C (32°F 212 °F)

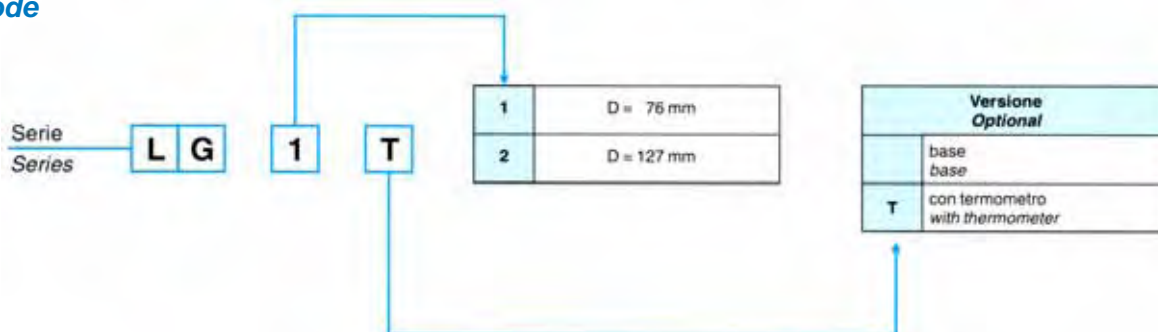
Dimensioni



Dimensions

Tipo Type	Dimensioni - Dimension (mm)							
	A	B	F	G	D	E	M	
							Ø min.	Ø max
LG1	116	39	16	40	76	M10	10.5	11
LG1T	116	39	16	40	76	M10	10.5	11
LG1-M12	116	39	16	40	76	M12	10.5	11
LG1T-M12	116	39	16	40	76	M12	10.5	11
LG2	177	48	18	127	127	M12	12.5	13
LG2T	177	48	18	127	127	M12	12.5	13
LG2-M10	177	48	18	127	127	M10	12.5	13
LG2T-M10	177	48	18	127	127	M10	12.5	13

Codice di ordinazione Order Code



Indicatore di livello visivo serie Visual level gauge type

LV

Descrizione

Gli indicatori di livello della serie LV consentono di verificare direttamente il livello del fluido contenuto nel serbatoio. Il loro montaggio richiede l'esecuzione di due fori sulla parete del serbatoio, di diametro "M" ed a distanza "D" come indicato nella tabella dei codici di ordinazione sotto riportata. La tenuta ad "O-Ring", localizzata nei punti di collegamento e la mobilità delle testine permettono di recuperare eventuali errori di interasse dei fori fino a 4 mm. assicurando una tenuta perfetta anche in condizioni di lavoro su pareti non perfettamente lisce ed uniformi. Una copertura in nylon nero completa il livello ricoprendolo interamente. I livelli della serie LV possono essere utilizzati con diversi tipi di fluido e la versione "T" (eccetto grandezza LV1), permette tramite un termometro a bulbo incorporato, di seguire l'andamento termico del fluido contenuto nel serbatoio.

Caratteristiche tecniche

Materiali : Corpo in acciaio, corpo di protezione in " troglamid "
Viti di fissaggio in acciaio zincato
Guarnizione di tenuta in gomma nitrilica
Temperatura di esercizio : da - 20°C a + 80°C
Pressione max. di lavoro : 1 bar
Coppia di serraggio viti di fissaggio : 10 Nm
Termometro : a bulbo incorporato nell'indicatore
Scala graduata in °C e °F
LG1T : da 0°C a + 80°C (da 32°F a 176 °F)
LG2T : da 0°C a + 100°C (da 32°F a 212 °F)

Description

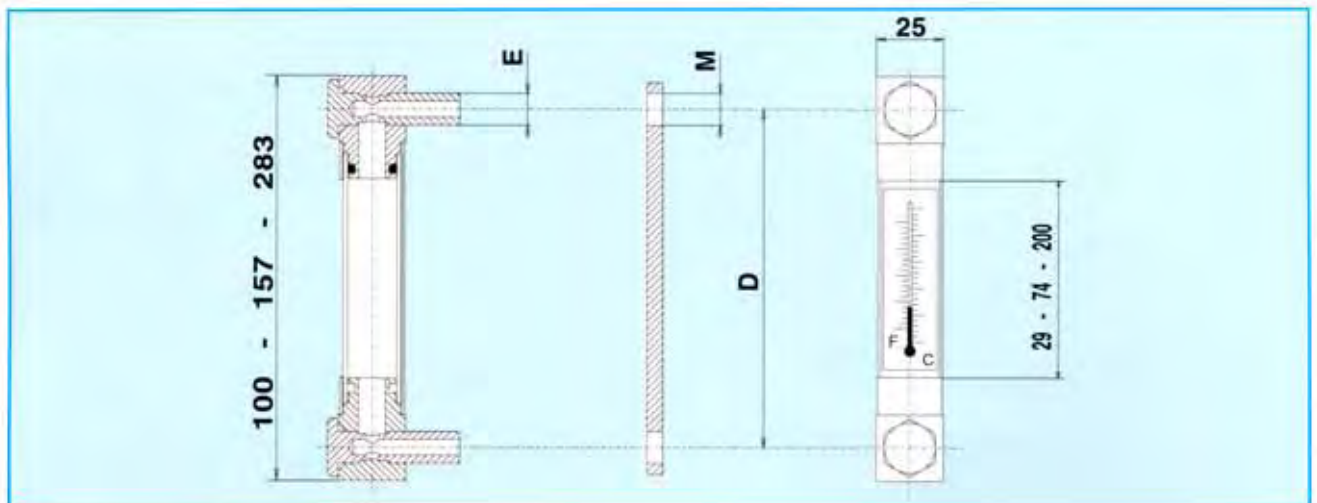
LG series visual level gauges allow direct monitoring of the fluid level on the tank. Distance "D" indicated in the code table are the distance of the fixing holes whose diameter is "M". The design allow for an error of up to 4 mm. on flanging holes center. A nylon black cover coating entirely the level gauge. The level gauge can be used with mineral oils and various fluids. With the exception of model LV1 bulb thermometer incorporated in the level gauge version T allow to check the temperature of the fluid in the oil tank.

Technical characteristics

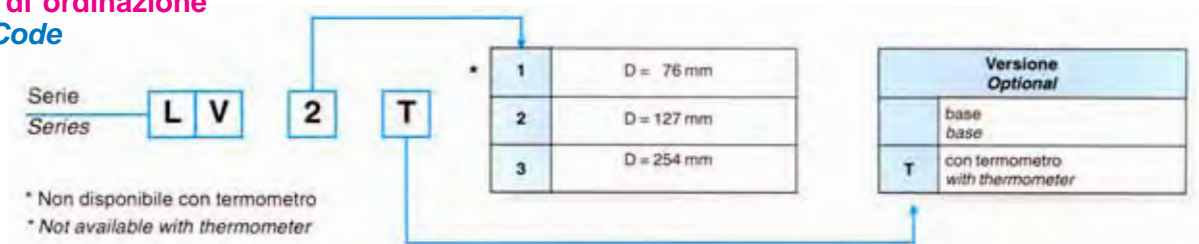
Materials : Steel body and "troglamid" protection glass
Galvanised steel fixing screw
Buna-N oil-seal
Temperature range : - 20°C + 80°C
Max.working pressure : 1 bar
Bolts tightening torque : 10 Nm
Thermometer : bulb incorporated in the level gauge
Scale in °C and °F
LG1T : 0°C + 80°C (32°F 176 °F)
LG2T : 0°C + 100°C (32°F 212 °F)

Dimensioni

Dimensions



Codice di ordinazione Order Code



Indicatore di livello visivo ed elettrico serie Visual and electric level gauge type

LV * E

Descrizione

Gli indicatori di livello della serie LV*E , oltre al controllo visivo del livello del fluido contenuto nel serbatoio, permettono, attraverso un contatto REED (normalmente aperto o in scambio) di avere un segnale elettrico al raggiungimento del livello minimo.
Le caratteristiche tecniche della serie LV*E sono le stesse della serie L.

Description

LV*E series visual level gauges allow direct monitoring of the fluid level on the tank and achieve an REED contact (n.o / double contact) electric signal when the minimum oil level in the tank is reached.

Technical characteristics are the same as LV series.

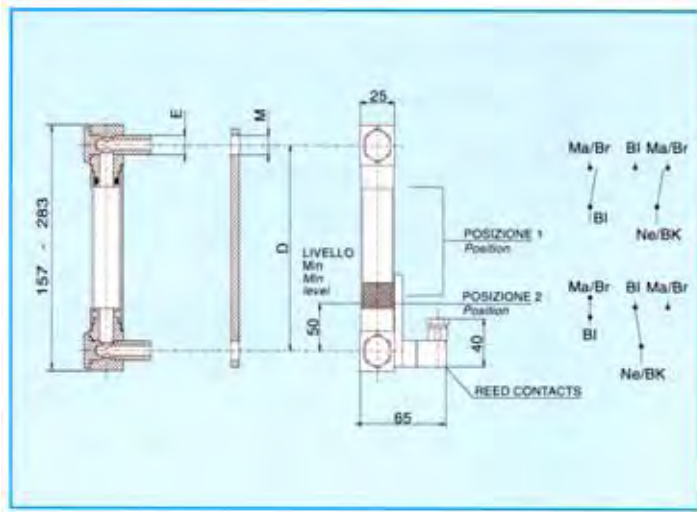
Caratteristiche tecniche

Contatti elettrici : Normalmente aperti / in scambio
Protezione elettrica : IP 65
Tensioni : Tipo "E" 3 - 220 V
 Tipo "S" 3 - 115 V

Technical characteristics

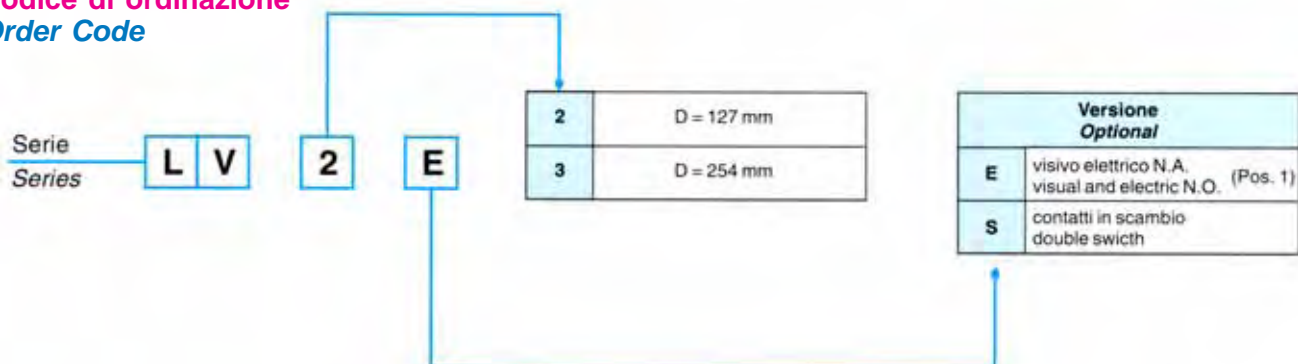
Electric contacts : Normally Open / double switch
Electric protection : IP 65
Voltage rating : Type "E" 3 - 220 Volt
 Type "S" 3 - 115 Volt

Dimensioni Dimensions



Tipo Type	Dimensioni - Dimension (mm)			
	D	E	M	
			Ø min.	Ø max.
LV1	76	M10	10.5	11
LV2	127	M12	12.5	13
LV2T				
LV2E				
LV3	254	M12	12.5	13
LV3T				
LV3E				

Codice di ordinazione Order Code



Indicatore di livello visivo serie Visual level gauge type

LGN

Descrizione

Gli indicatori di livello della serie LGN, del tipo con o senza termometro, sono costruiti in acciaio o alluminio e vengono forniti con guarnizioni di tenuta in gomma nitrilica antiolio. Vengono utilizzati esternamente ai serbatoi per olio carburante, ecc. Il loro montaggio richiede di eseguire due fori di opportuno diametro "M" sulla parete del serbatoio alla distanza "D" indicata nella tabella sotto riportata. La versione "T" permette, tramite un termometro a bulbo incorporato nel livello, di seguire l'andamento termico del fluido contenuto nel serbatoio.

Caratteristiche tecniche

Materiali :

Corpo in acciaio (LGN1, LGN2), corpo in alluminio (LGN3), vetro di protezione in "Trogamid". Viti di fissaggio in acciaio zincato e guarnizione di tenuta in gomma nitrilica.

Temperatura di esercizio: Da -20°C a + 80°C

Pressione massima di lavoro : 1 bar

Coppia di serraggio bulloni : 10 Nm

Termometro : A bulbo incorporato nell'indicatore

Scala graduata in °C e in °F :

LGN1T da 0°C a + 80°C (da 32°F a 176°F)

LGN2T da 0°C a +100°C (da 32°F a 212°F)

LGN3T da 0°C a +100°C (da 32°F a 212°F)

Description

The visual level gauges with or without thermometer of the LGN series, are made in steel or aluminium and they are supplied with a Buna-N oil seal.

They are fitted to the exterior of oil and fuel tanks. Distance "D" stated in the enclosed table indicates the distance of the fixing holes whose diameter is "M".

A bulb thermometer of the level gauge (Version "T") allow to check the temperature of the fluid in the oil tank.

Technical characteristics

Materials :

Steel body and "Trogamid" protection glass for LGN1 and LGN2, aluminium for LGN3.

Galvanised steel fixing screws, Buna-N oil seal

Temperature range : -20°C to +80°C

Max working pressure : 1 bar

Torque bolt tightening : 10 Nm

Thermometer: Bulb self - contained in the indicator

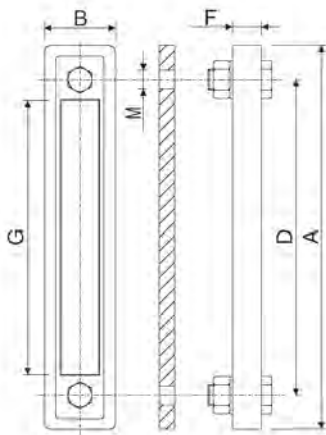
Scale in °C and in °F :

LGN1T 0°C + 80°C (from 32°F to 176°F)

LGN2T 0°C +100°C (from 32°F to 212°F)

LGN3T 0°C +100°C (from 32°F to 212°F)

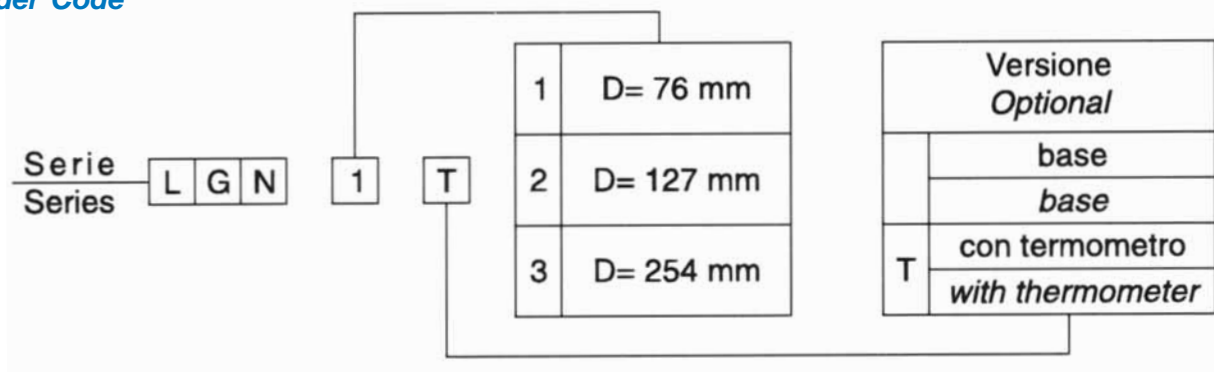
Dimensioni



Dimensions

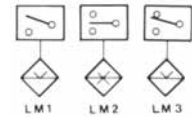
Tipo Type	Dimensioni - Dimensions (mm)						M	
	A	B	F	G	D	E	ømin	ømax
LGN 1	116	39	16	40	76	M10	10,5	11
LGN1T								
LGN1-M12	116	39	16	40	76	M12	12,5	13
LGN1T-M12								
LGN2	177	48	18	127	127	M12	12,5	13
LGN2T								
LGN2-M10	177	48	18	127	127	M10	10,5	11
LGN2T-M10								
LGN3	308	46	16	226	254	M12	12,5	13
LGN3T								

Codice di ordinazione Order Code



Indicatore di livello elettrici serie Electric level gauge type

LM**



Descrizione

Permettono di avere una segnalazione elettrica a livello min. e/o max. del fluido contenuto nel serbatoio.
Vengono installati sul coperchio in posizione verticale ed il galleggiante deve essere posizionato a non meno di 50 mm. dalle pareti metalliche ferrose del serbatoio.
Sono disponibili due diverse opzioni di fissaggio :
a - Con dado (occorre smontare il galleggiante ed il seeger per poi rimontarli dopo l'inserimento nel coperchio)
b - Con flangia (il montaggio avviene senza togliere il galleggiante)

Description

They give an electric signal when min. and / or max. oil levels is reached into the oil tank.
they must be installed vertically fixed on the tank cover and at least 50 mm. away from the oil tank walls.
They's available with two different kind of mounting systems :
a - With nut (In such case the floating element must be taken apart and re-installed after fixation to the tank cover.)
b - With flange (It can be directly installed)

Caratteristiche tecniche

Technical characteristics

		Tipo LM1 - LM2	Tipo LM3
Potenza commutabile in CC	DC switching power	max 60 W	max 30 W
Potenza commutabile in CA	AC switching power	max 60 VA	max 60 VA
Intensità di corrente in CC o CA	DC or AC intensity of current	max 0,8 A (resistivi)	max 0,8 A (resistivi)
Tensione max di lavoro	Voltage	max 220 V	max 220 V
Tensione di breakdown	Breakdown voltage	330 V	300 V
Capacità dei contatti aperti	Capacity of open contacts	4 pF	4 pF
Campo di temperatura	Temperature range	-10 to +80°C	-10 to 80°C
Resistenza d'isolamento	Insulation resistance	10 ¹¹ OHM	10 ¹¹ OHM
Peso specifico liquido	Density of the liquid to be measured	0,7 Kg/dm ³	0,7 Kg/dm ³
Pressione massima	Pressure	max 10 bar	max 10 bar
Viscosità del fluido	Viscosity of the liquid to be measured	max 30°E	max 30°E

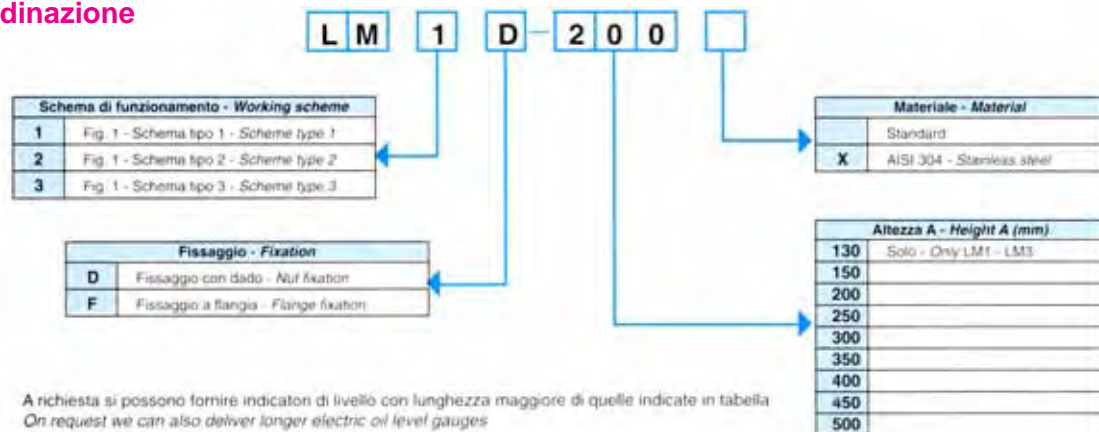
Materiali :

- Flangia o dado di fissaggio in alluminio
 - Asta in ottone
 - Galleggiante in resina espansa NBR
- A richiesta è disponibile la versione in acciaio inox AISI 304

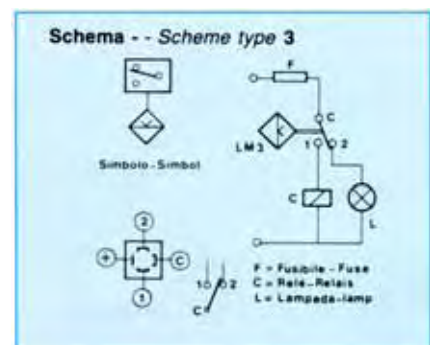
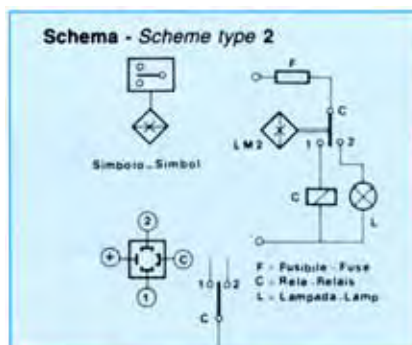
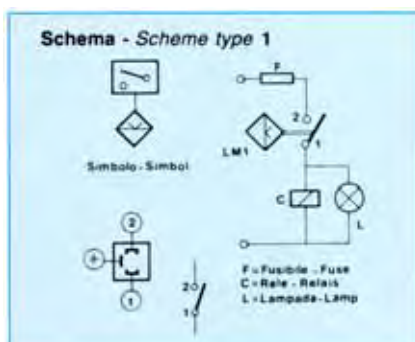
Materials :

- Flange or fixing nut are made in aluminium
 - Rod is made in brass
 - Floating element in NBR expanded resins
- Available also in AISI 304 stainless steel

Codice di ordinazione Order Code



Collegamenti elettrici Electric wiring diagram



Indicatore di livello elettrici serie
Electric level gauge type

LM**

Dimensioni
Dimensions

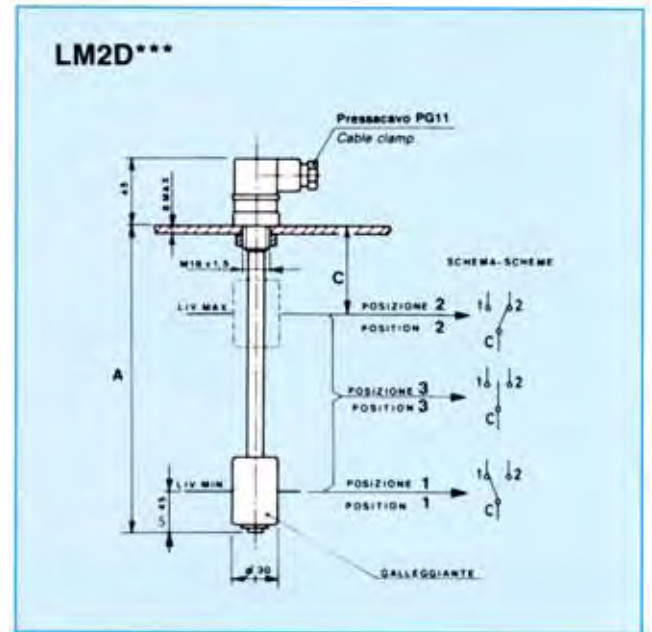
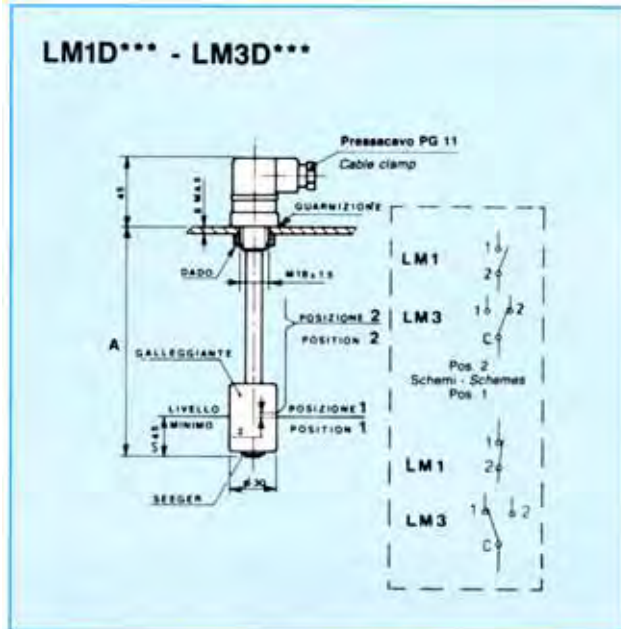
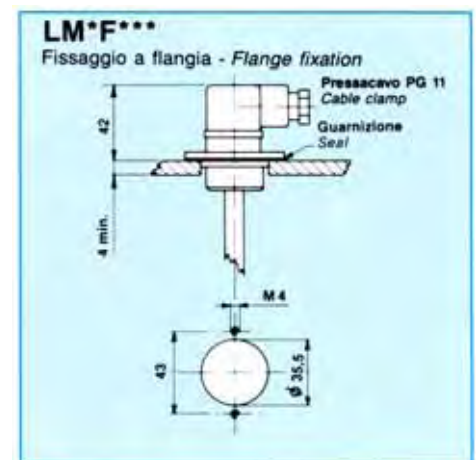


Tabella dimensionale
Dimensional table

Tipo - Type	Dimensioni - Dimensions (mm)									
LM1***	A	130	150	200	250	300	350	400	450	500
LM2***	A	-	150	200	250	300	350	400	450	500
	C	-	60	60	60	60	60	70	70	80
LM3***	A	130	150	200	250	300	350	400	450	500



Esempio

Livelli elettrici indicati per serbatoi serie CP, CF, CFP con capacità ed utilizzo standard.
Il livello minimo del fluido è riferito a 2 / 3 della capacità nominale.

Example

*Electric level gauges recommended for CP, CF, CFP oil-tanks.
The minimum level is referred to 2 / 3 of nominal capacity.*

Serbatoio tipo Oil tank type	Livelli elettrici - Electric level gauges			Serbatoio Oil tank type	Livelli elettrici - Electric level gauges		
	Segnalazione livello min Min. signal	Segnalazione livello min e max Min. - Max. signal	Segnalazione liv. min. contatto in scambio Min. signal		Segnalazione livello min. Min. signal	Segnalazione livello min. e max. Min. - Max. signal	Segnalazione liv. min. contatto in scambio Min. signal
CF12	LM1...130	-	LM3...130	CFP12	LM1...130	-	LM3...130
CF16	LM1...130	-	LM3...130	CFP20	LM1...130	-	LM3...130
CF30	LM1...150	LM3...150	LM3...150	CFP35	LM1...150	LM2...150	LM3...150
CF55	LM1...150	LM3...150	LM3...150	CFP50	LM1...150	LM2...150	LM3...150
CF75	LM1...150	LM2...150	LM3...150	CFP75	LM1...200	LM2...200	LM3...200
CF100	LM1...200	LM2...200	LM3...200	CFP100	LM1...200	LM2...200	LM3...200
CF180	LM1...200	LM2...200	LM3...200	CFP150	LM1...200	LM2...200	LM3...200
				CFP225	LM1...250	LM2...250	LM3...250
				CFP300	LM1...250	LM2...250	LM3...250
				CFP400	LM1...250	LM2...250	LM3...250



Flange per fissaggio tubazioni sul serbatoio serie FFS

Oil-tank fixing flanges for inlet-outlet tubes type FFS

Flange per fissaggio tubazioni serie Oil-tanks fixing flanges type

FFS**

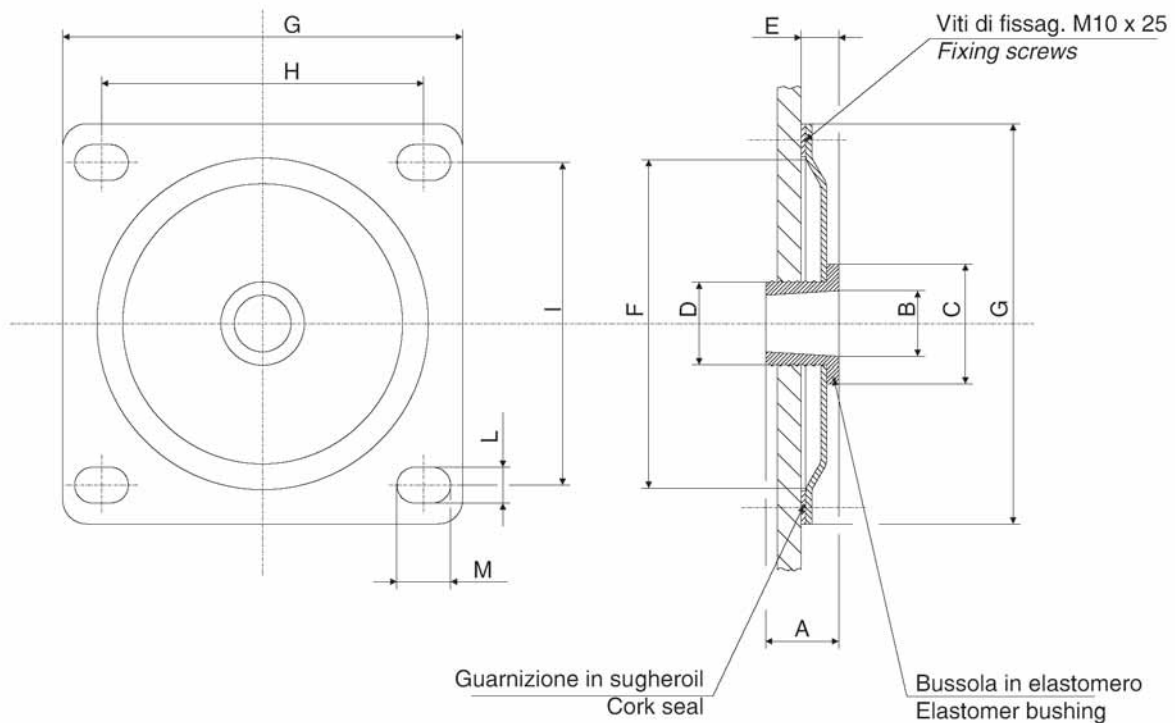
Descrizione

Le flange di tipo "FFS" permettono il fissaggio sul serbatoio di tubazioni in aspirazione o sul ritorno e la manutenzione o il semplice controllo dei filtri immersi nel serbatoio.

Description

Flanges of the series "FFS" allow the fixing on the oil-tank of inlet and outlet tubes and the maintenance or simply the check of the semi-immersed filters into the oil-tank.

Dimensioni Dimensions



Cod. flangia completa Complete flange part number	Bussole in elastomero Elastomer bushings	A	øB	øC	øD	E	øF	G	H	I	L	M
FFS 15	BPT-15	24	15	40	28	12.5	110	134	108	108	12	18
FFS 18	BPT-18	24	18	40	28	12.5	110	134	108	108	12	18
FFS 22	BPT-22	24	22	40	28	12.5	110	134	108	108	12	18
FFS 28	BPT-28	24	28	55	42	12.5	110	134	108	108	12	18
FFS 35	BPT-35	24	35	55	42	12.5	110	134	108	108	12	18
FFS 44	BPT-44	24	44	70	58	12.5	110	134	108	108	12	18
FFS 45	BPT-44	24	44	70	58	12.5	164	190	159	159	12	18
FFS 50	BPT-50	24	50	70	58	12.5	164	190	159	159	12	18
FFS 61	BPT-61	24	61	80	68	12.5	164	190	159	159	12	18
FFS 77	BPT-77	24	77	110	95	12.5	164	190	159	159	12	18
FFS 89	BPT-89	24	89	110	95	12.5	164	190	159	159	12	18

As HANSA-TMP has a very extensive range of products and some products have a variety of applications, the information supplied may often only apply to specific situations. If the catalogue does not supply all the information required, please contact HANSA-TMP.

In order to provide a comprehensive reply to queries we may require specific data regarding the proposed application.

Whilst every reasonable endeavour has been made to ensure accuracy, this publication cannot be considered to represent part of any contract, whether expressed or implied.

HANSA-TMP reserves the right to amend specifications at their discretion.

Poichè HANSA-TMP offre una gamma di prodotti molto estesa ed alcuni di questi vengono impiegati per più tipi di applicazioni, le informazioni riportate possono riferirsi solo a determinate situazioni. Se nel catalogo non sono riportati tutti i dati necessari, si prega di contattare HANSA-TMP.

Al fine di poter fornire una risposta esauriente potrà rendersi necessaria la richiesta di dati specifici riguardanti l'applicazione in questione.

Questo catalogo, pur essendo stato approntato con particolare riguardo alla precisione dei dati riportati, non consiste parte di alcun contratto espresso o implicito.

HANSA-TMP si riserva il diritto di apportare qualsiasi modifica ai dati riportati.

HANSA · TMP srl

Via M.L. King, 6 - 41122 MODENA (ITALY)

Tel: +39 059 415 711

Fax: +39 059 415 729 / 059 415 730

INTERNET: <http://www.hansatmp.it>

E-MAIL: hansatmp@hansatmp.it



**HYDRAULIC COMPONENTS
HYDROSTATIC TRANSMISSIONS
GEARBOXES - ACCESSORIES**